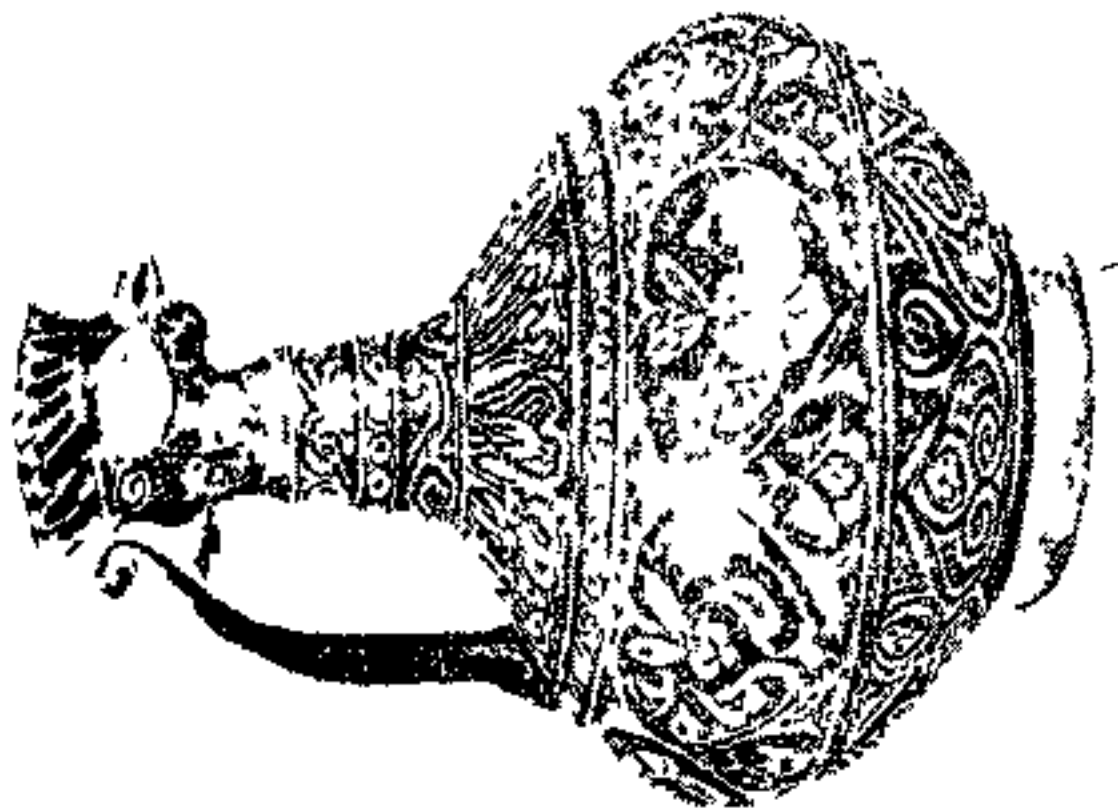




(ش ۶۰) بکطرو سوغالی ساخت ری راجع عرب ۷۷ هـ
 در مجموعه دکتر علی پاشا ابراهیم ۱۳۲ م



ش ۱۰۷) ابریق سوغالی او صراح سلطان آبراجع
 عرب ۷۷ هـ - ۱۳۲ م در مجموعه دکتر علی پاشا ابراهیم



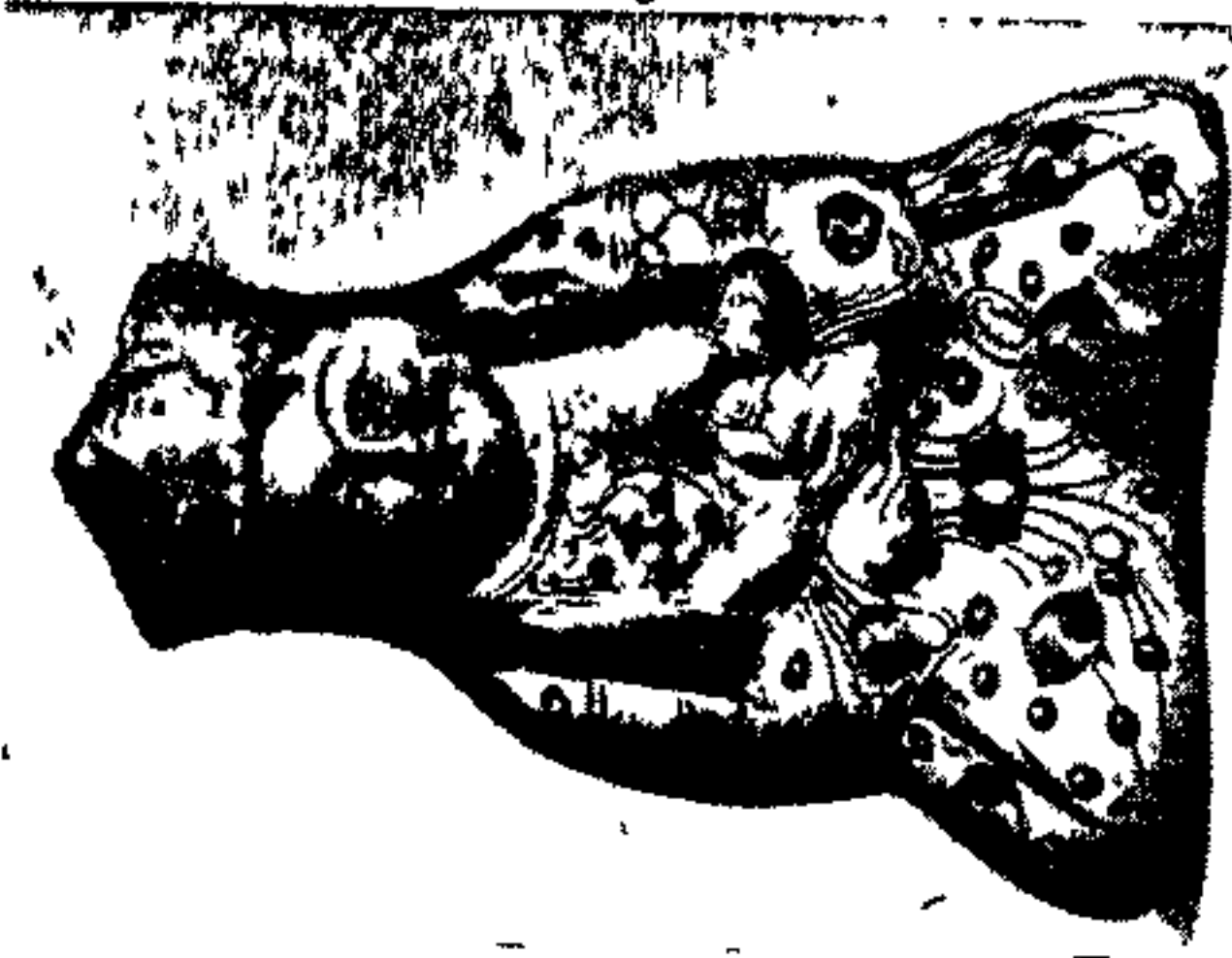
(شماره ۱۰۸۸) محسنه حرمی املاب ای و نموش ساه ر گک - ک صلیح
ساوه یا کاشه ب ر اصح نمون ۷۷-۵۷ - ۱۳ - دزموره ر نسو -



(شماره ۱۰۹۹) محسنه سه عالی س صحت سلطنتان آ اند اصح
نمون ۷۷-۵۷ - ۱۳ - دزموره عهه ذر علی اشنا راهیم



(ش ۱۱۱) بكيرمه ارسوفال راجع عرب ۷
 -۵-۱۳۳ م دارالانار المرسة فاهمه



(ش ۱۱۰) منحصه سونالی لعاب معدني دار راجع قرون ۷-۵
 م در قسمت اسلامي موزه هاي دولتي برلن



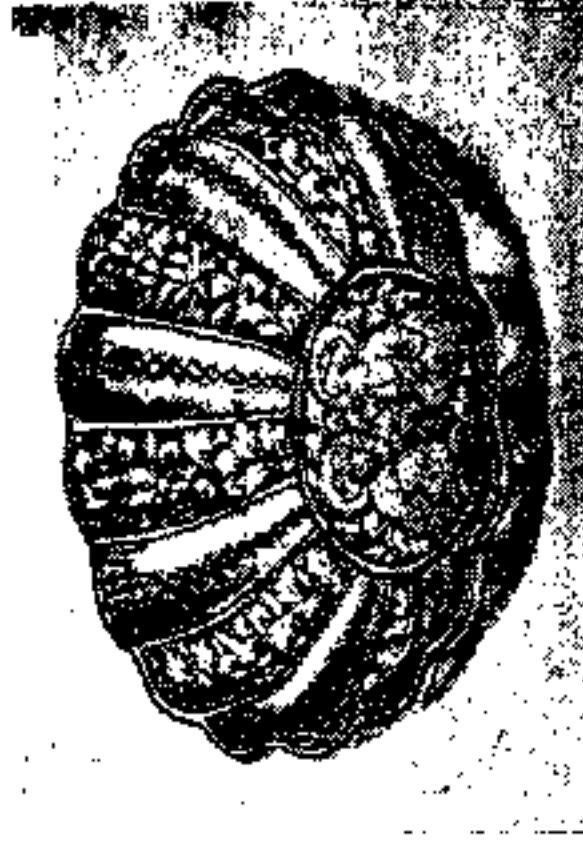
(ش ۱۱۲) مجسمه شیر سو فالی بالعباب آبی رنگ راجع قرن ۵۷-۶۳ م
 در مجموعه کیو ور کیان



(ش ۱۱۳) پنجره سوهاماب آبی رنگ راجع قرن ۷-۱۱ م
 در موزه وکتو و البرت



(ش ۱۱۵) دیس سولالی راجع بقرن ۶ هـ - ۱۴
در مجموعه یومور فو بواس



(ش ۱۱۴) قدح سولالی ساخت سلطان آباد راجع
بقرن ۸ هـ - ۱۴ م در مجموعه یومور فو بواس



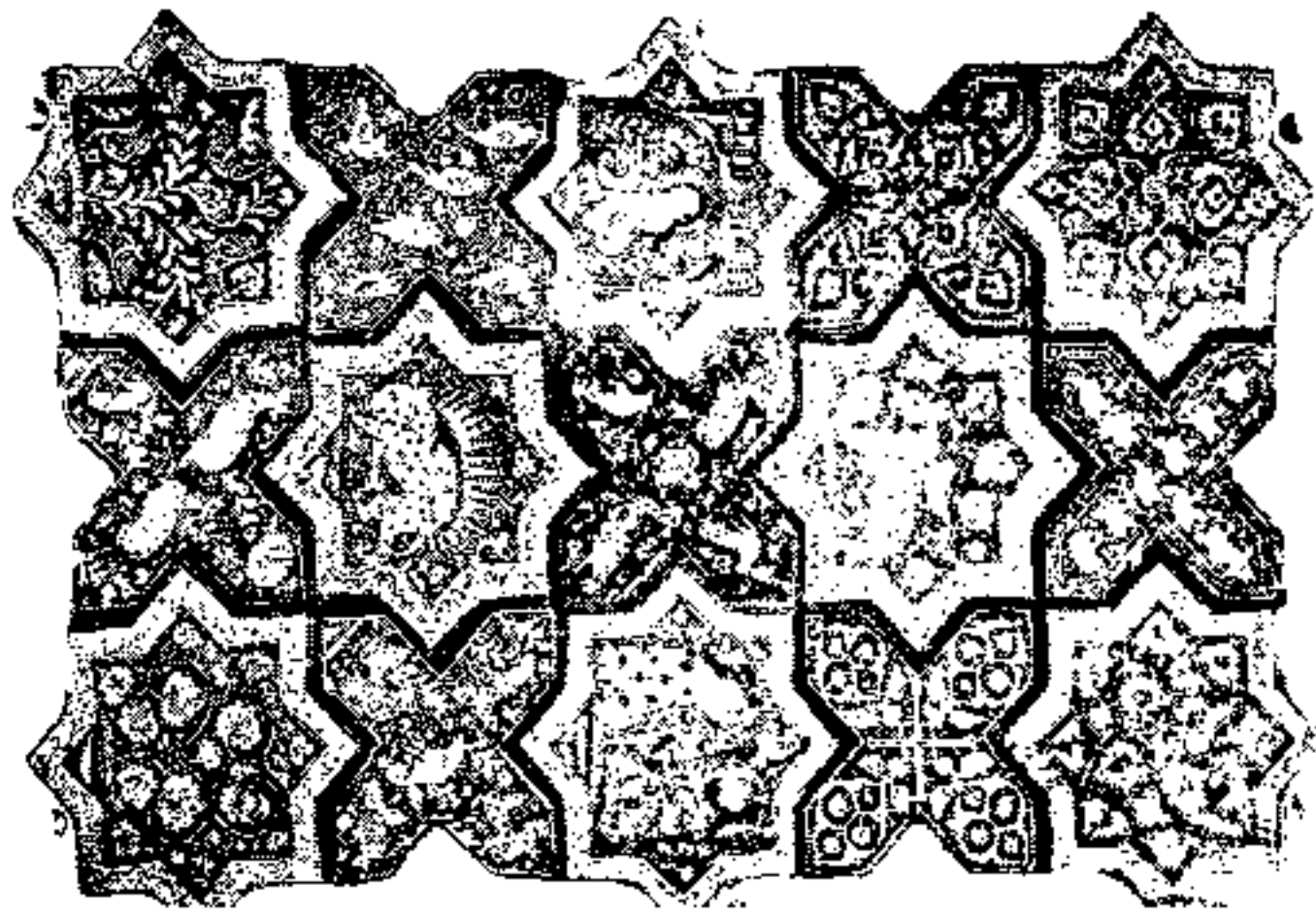
(ش ۱۱۷) تنگه چینی راجع بقرن ۹ یا ۱۱ هـ -
۱۵ یا ۱۶ م در برلین



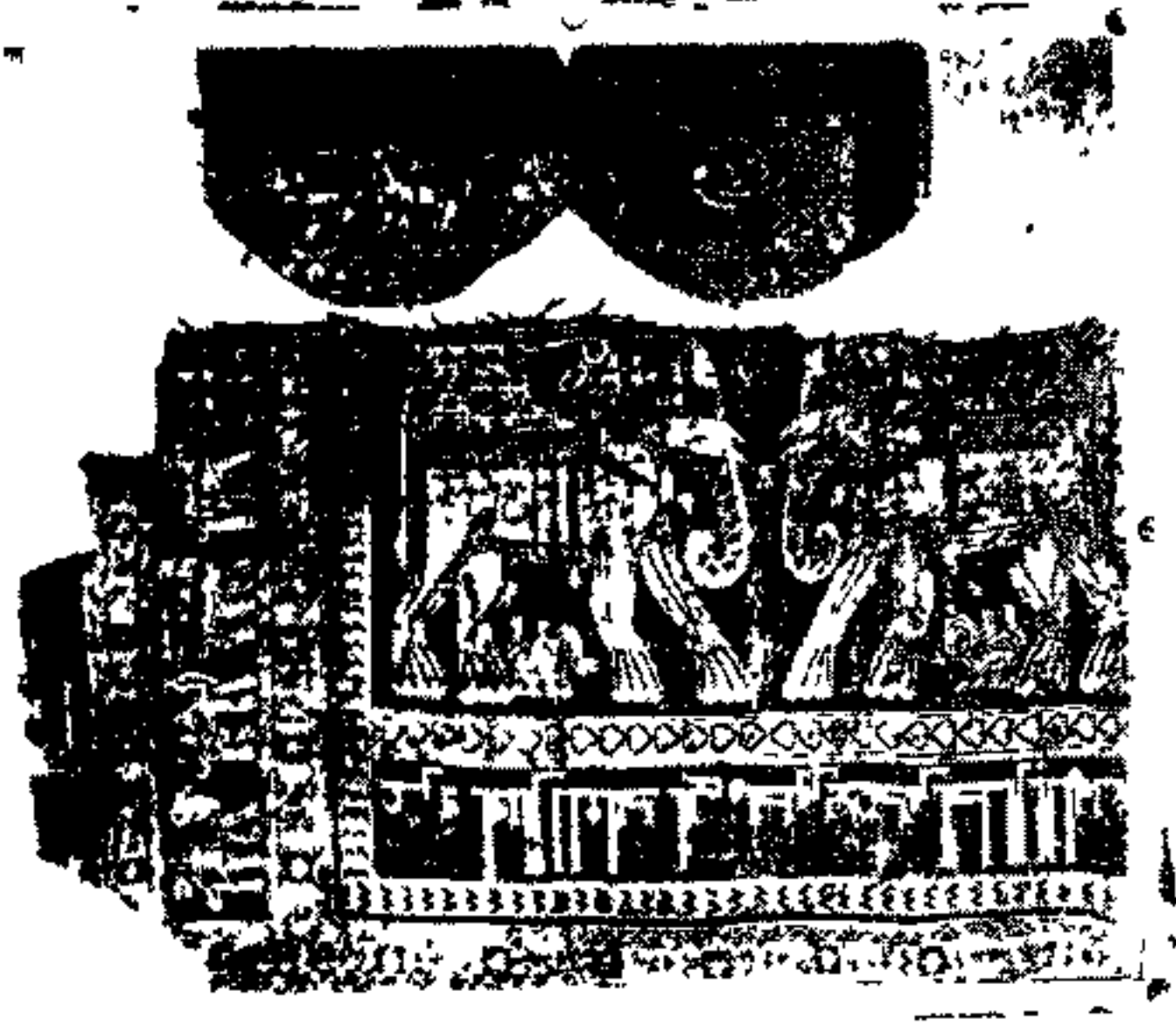
(ش ۱۱۶) اردک چینی ک نقش و نگار آن زبر طایفه مینائی است
راجع بقرن ۱۰ یا ۱۵ هـ - ۱۶ یا ۱۷ م در مجموعه سزد نچوال



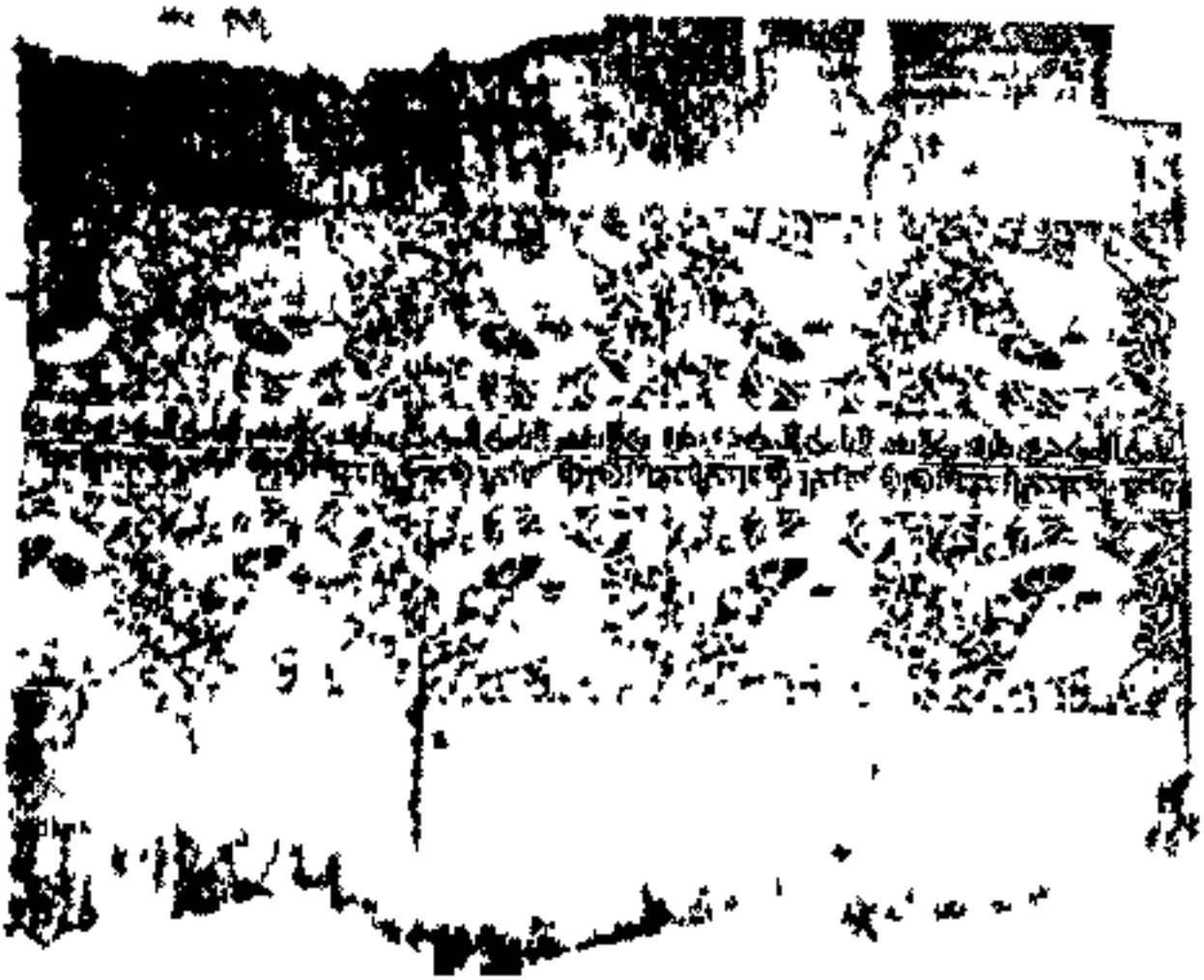
دریس سوزنالی لعل
در مجموعه
Tabbagi
سبع قرن هـ - ۷



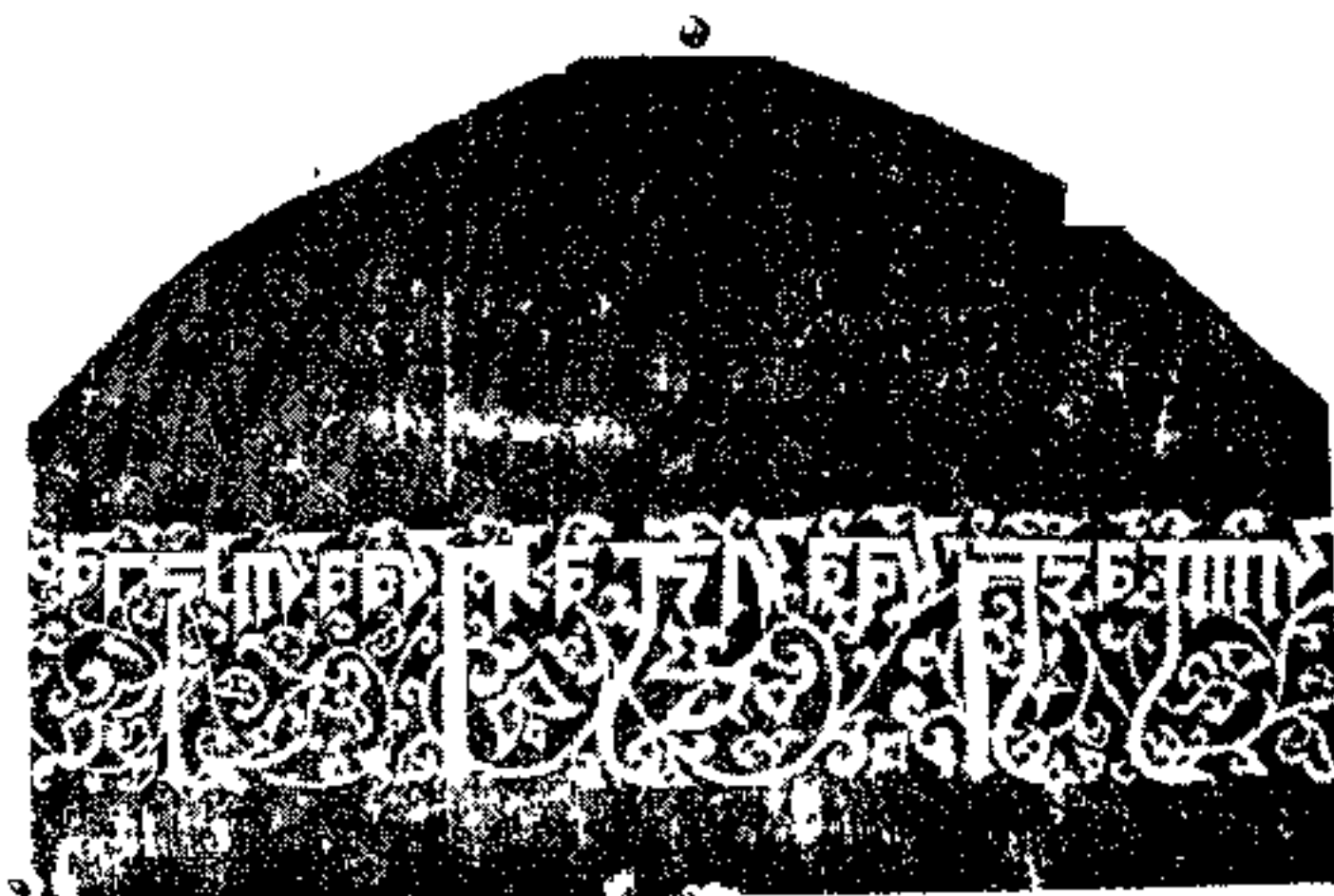
(ش ۱۱۹) در مجموعه ای از آجرهای کاشی دارای لعل
مهندسی ساخت کاشان دارای تاریخ سال ۶۵۵ هـ -
۱۲۶۷ م در موزه لوور پاریس



(ش ۱۲۰) پارچه اریشمی که گوناگونی طرح دارد باشد زاج
 قرون ۱۰ هـ - ۱۱ هـ در موزه آورو



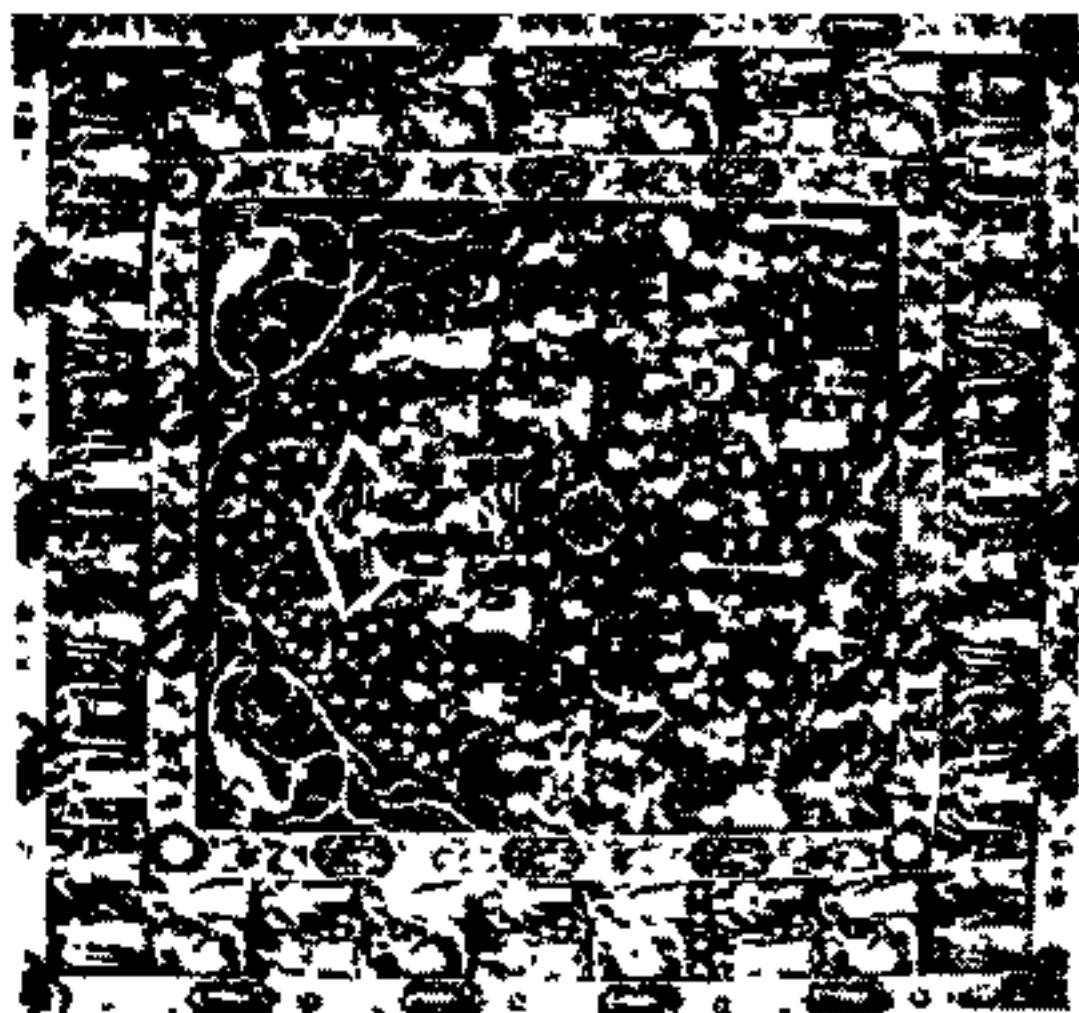
(ش ۱۲۱) پارچه اریشمی مزاج مری ۵ تا ۶ هـ - ۱۱ تا ۱۲ م
 ساما در موزه آورو بوده است



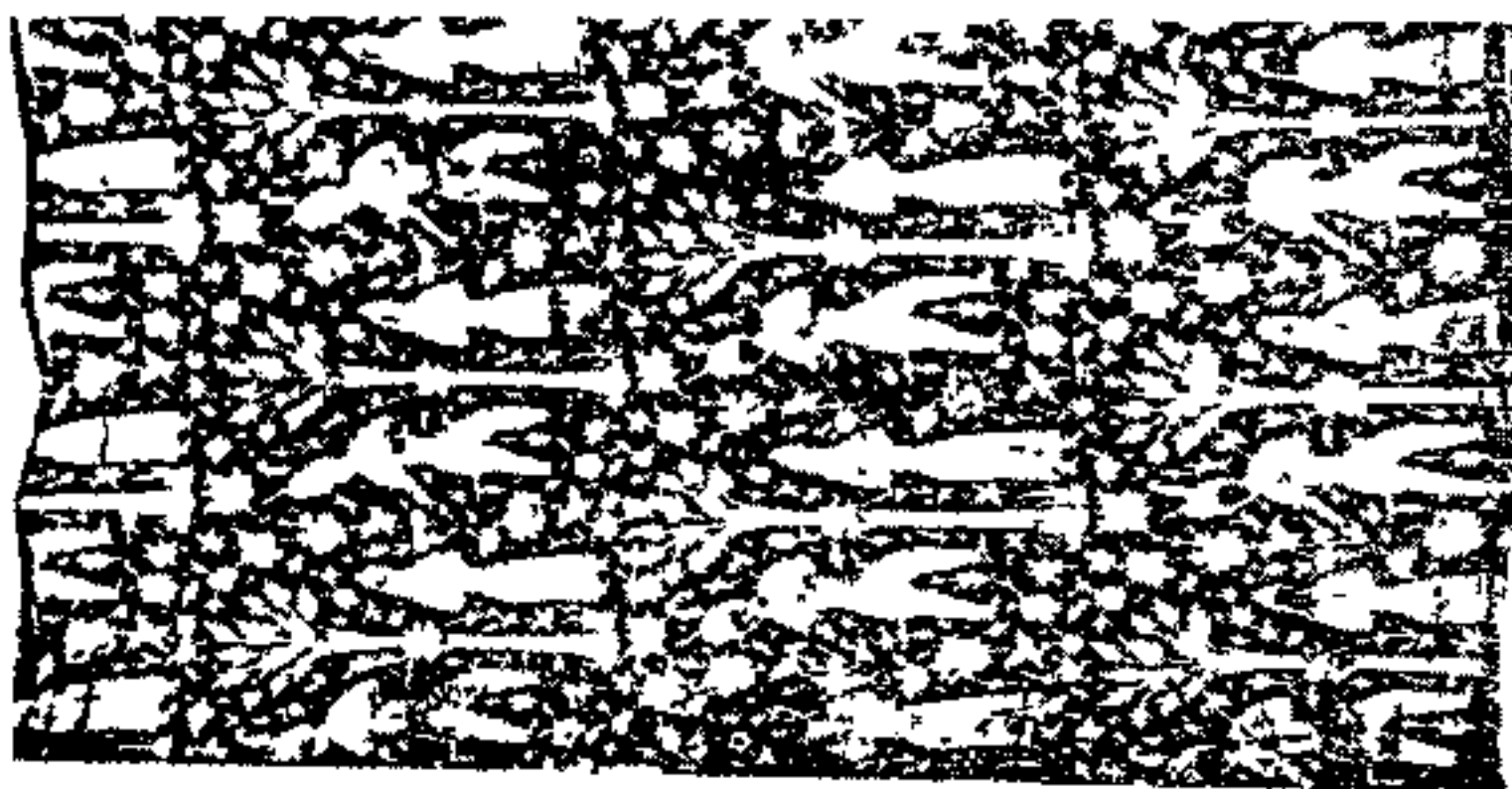
(ش ۱۲۲) ارچه ابرشی راجع قرن ۶ هـ - ۱۲ م در مجموعه، مستزور



ش ۱۲۳ (۱۲۳۳) دکمطه، ارچه، قرن ۱۱ هـ ای دوره (ارچه - راجع قرن ۸ هـ - ۱۴ م در مورد عای دوائی رنگ)



(ش ۱۲۴) پارچه ابریشمی قلابدوزی کار شمال غربی ایران و احو
 بقرن ۱۰هـ - ۱۶م در موزه هنر تطبیعی شهر بو داپست



(ش ۱۲۵) پارچه ابریشمی - زنی تارهای ملری (زنی) راجع بقرن ۱۰هـ - ۱۶م
 در موزه هنرهای زسای پارس



(ش ۱۲۶) بکة طلمه يارچه (زری) ماتار هائی معدی و راجع بقرن
۱۰-۱۶ هـ م در موزه تالو در شهر کابل

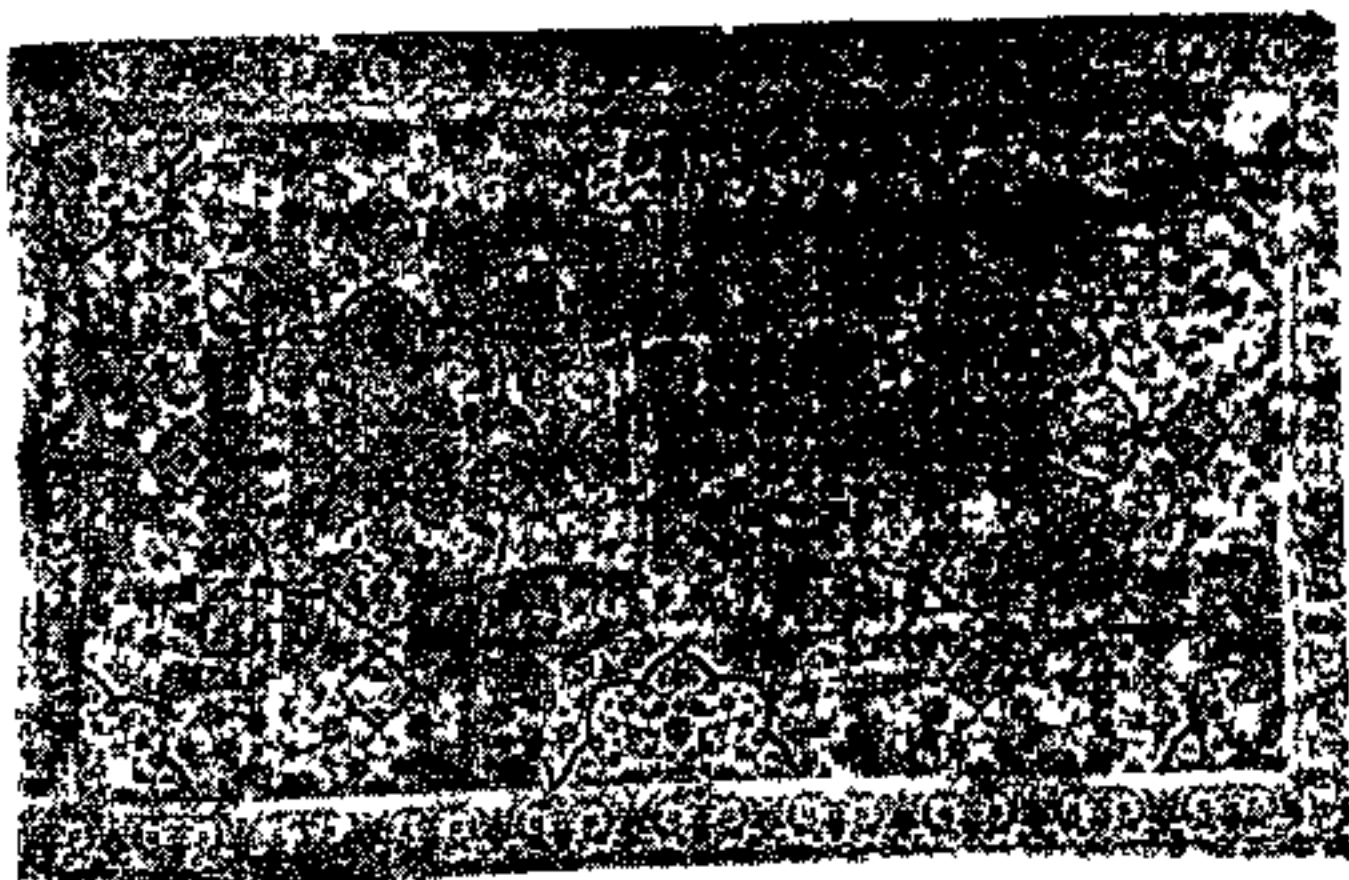


(ش ۱۲۷) بلا یوس مخمل کار یزد راجع بقرن ۱۱ هـ - ۱۷ م در موزه استنکپلم

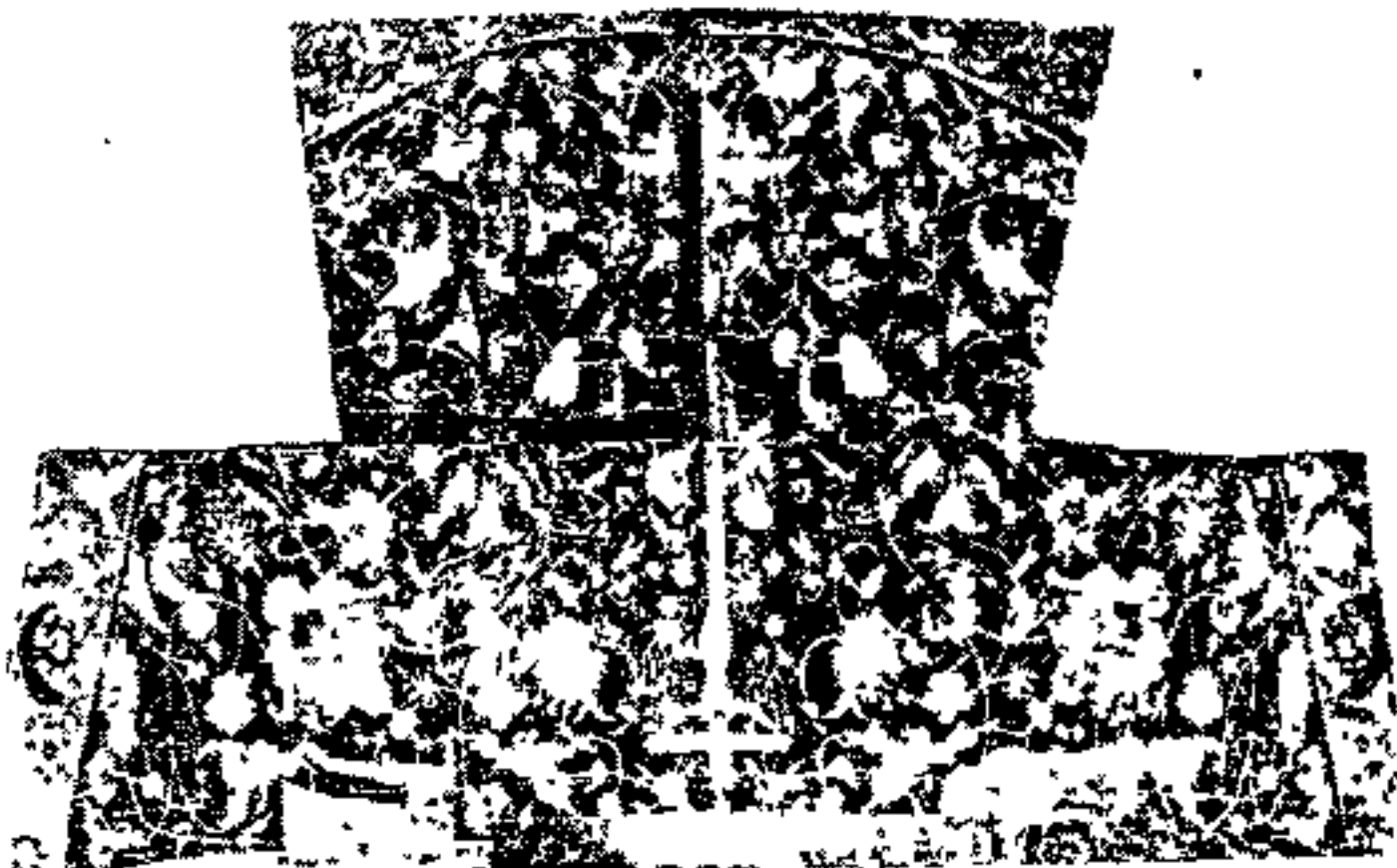


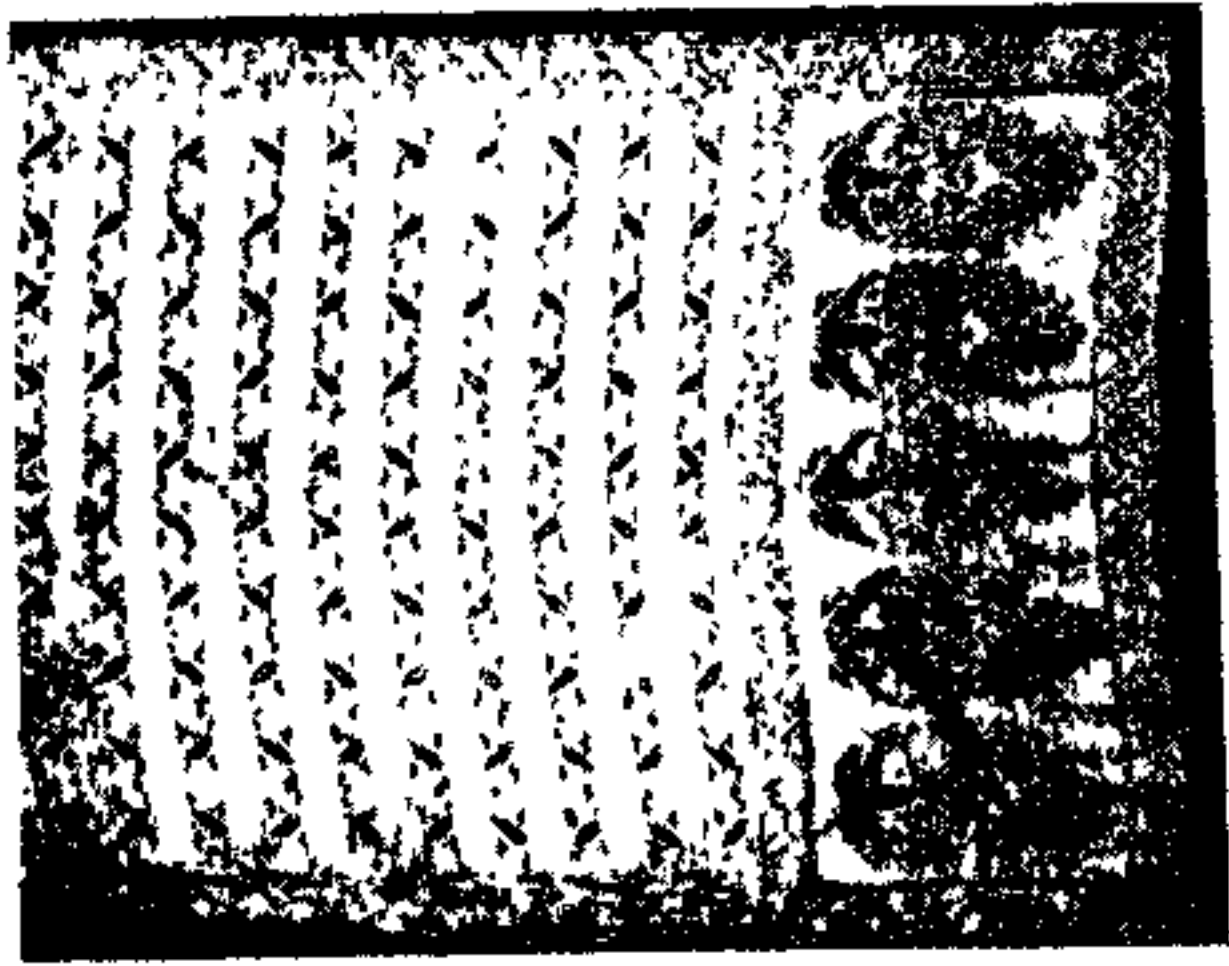
(ش ۱۲۸) یک پارچه که شرفی معدنی زیب شده و مسه
آن (نیت است) راجع حوره شه عدس کرا از مسیه
اصهان (درموره و بگور یو لرت

(ش ۱۲۹) منضیل نامب اصفهان که آثارهای هنری ریت شده
راجح مقررین ۱۱ م - ۱۷ م ۱۷ موزده متر و پویلیسان

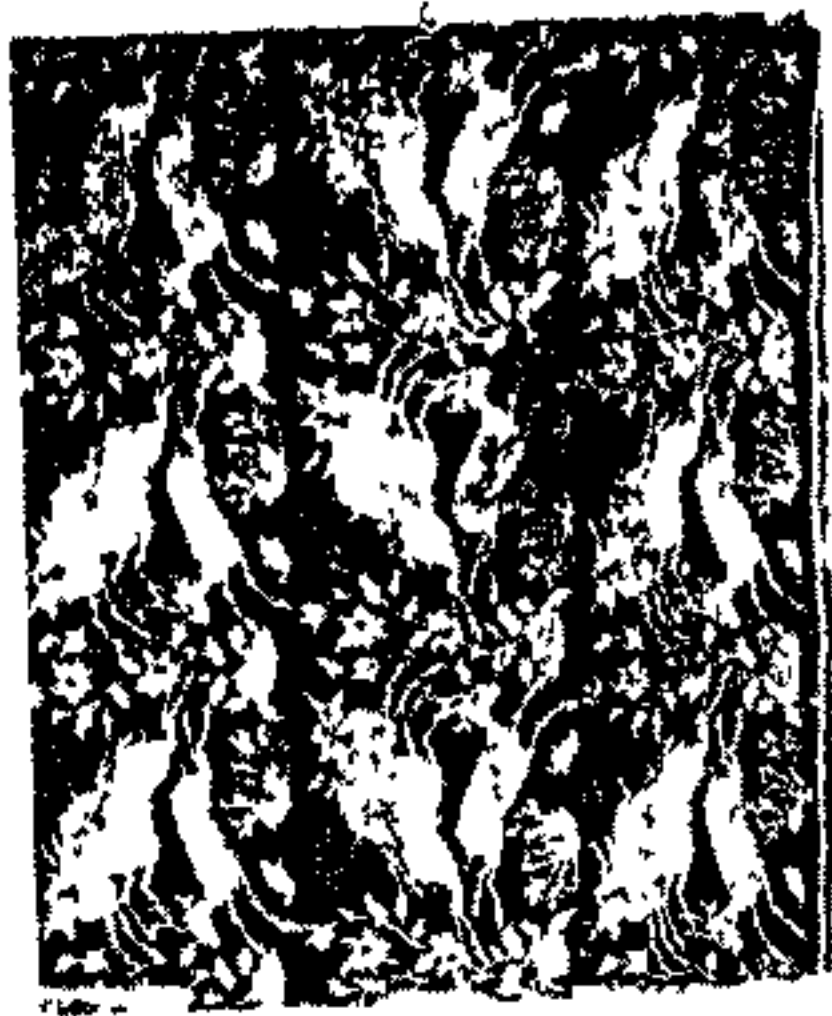


است که همیشه در آن مکان مشاهده می شود و منضیل نامب اصفهان (ش ۱۲۹) راجح مقررین ۱۱ م - ۱۷ م ۱۷ موزده متر و پویلیسان

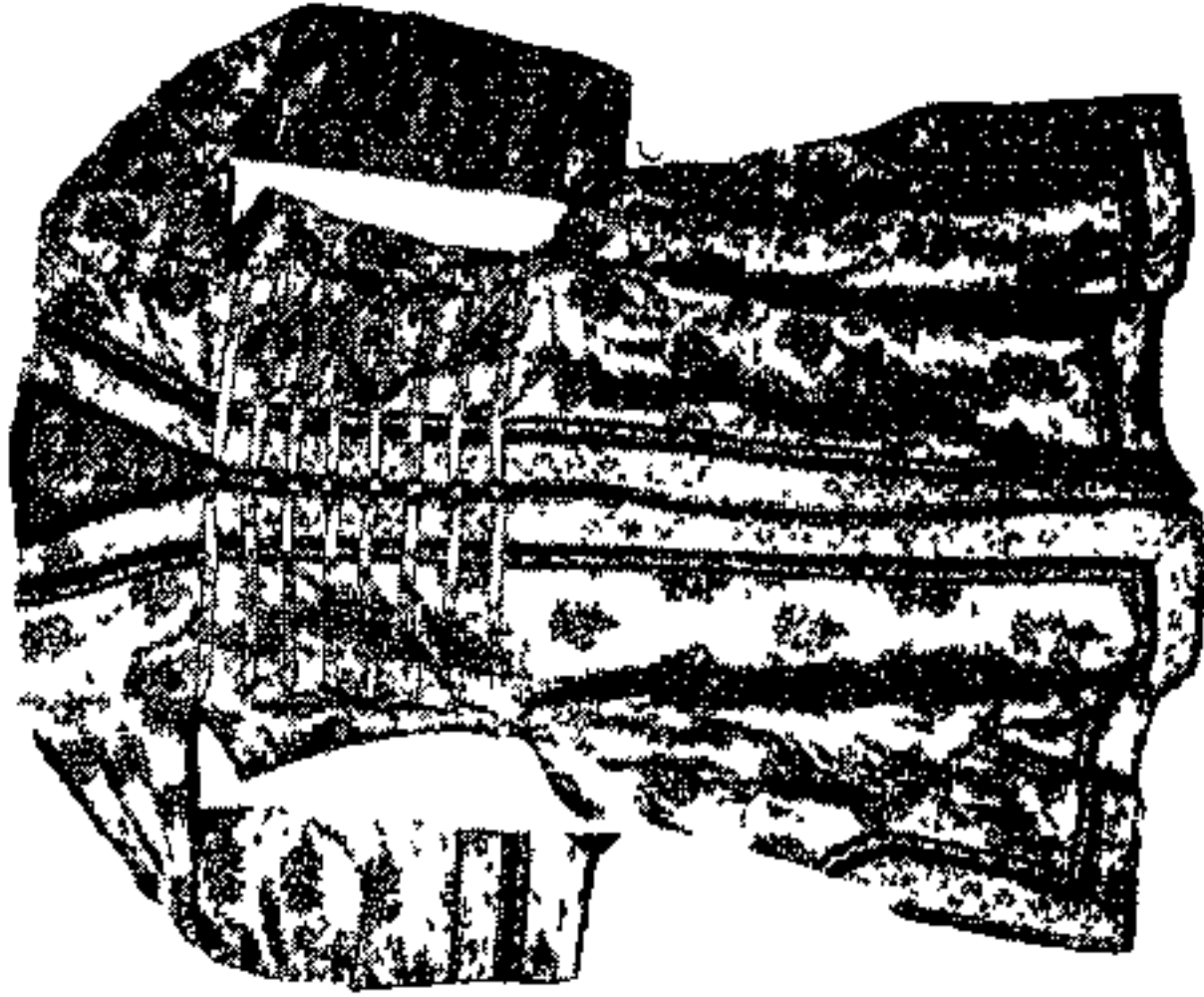




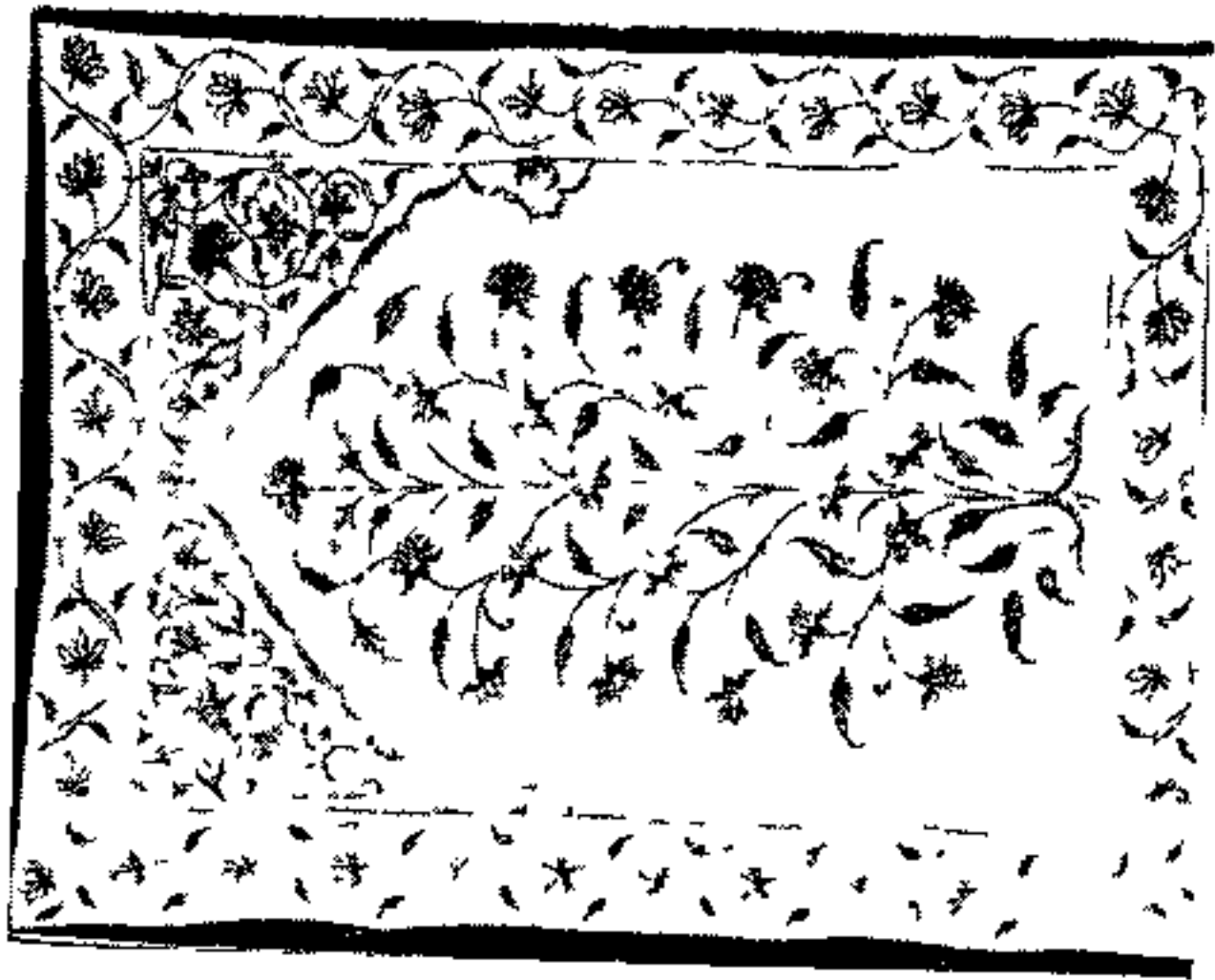
(ش ۱۳۲) شال ابریشمی واجع سورن ۱۱ م - ۱۷ م
در دارالامان العربیه در قاهره



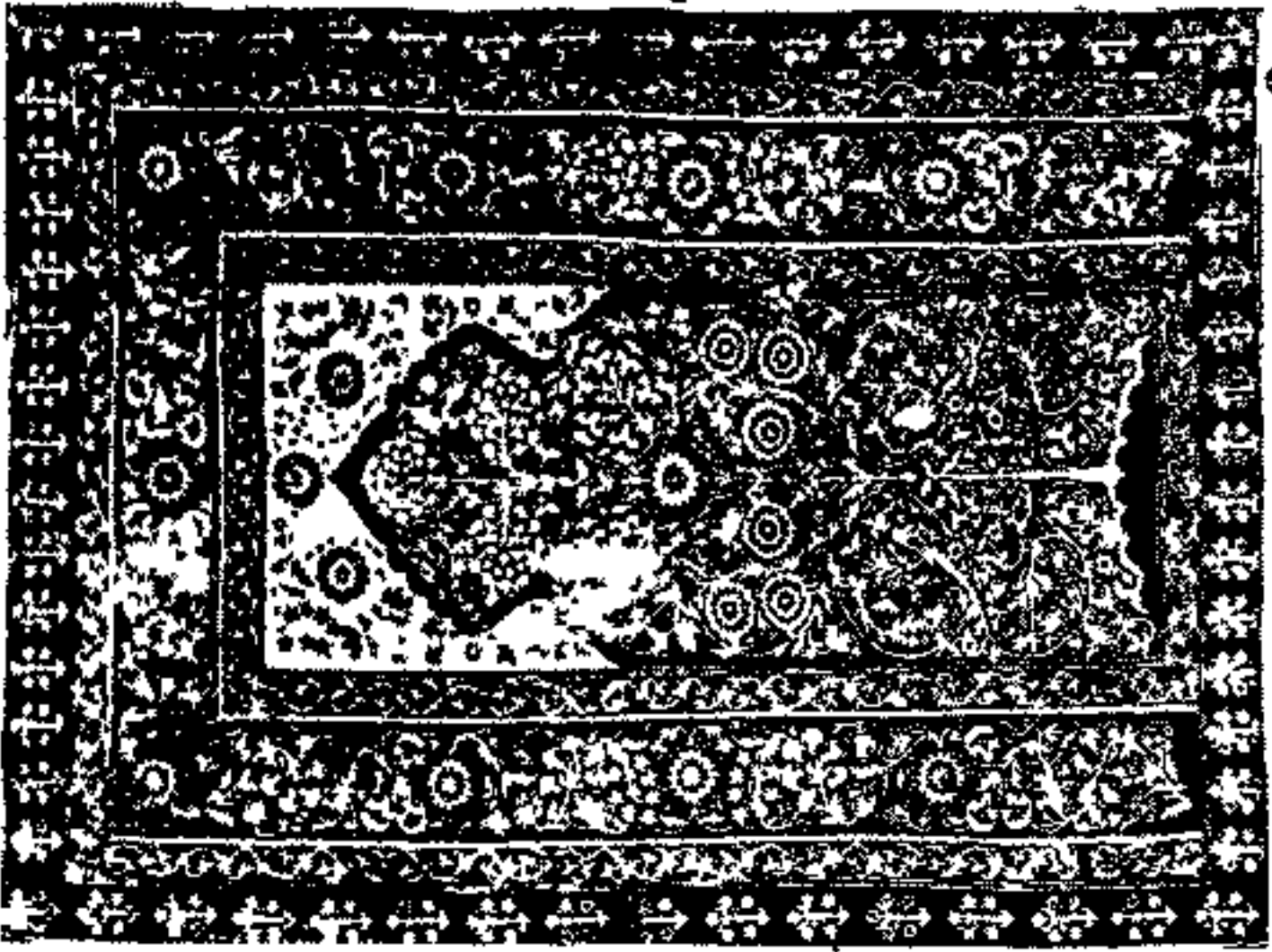
(ش ۱۳۱) پارچه ابریشمی مانت برد واجع سورن ۱۱ م - ۱۷ م
در مجموعه آکرمان



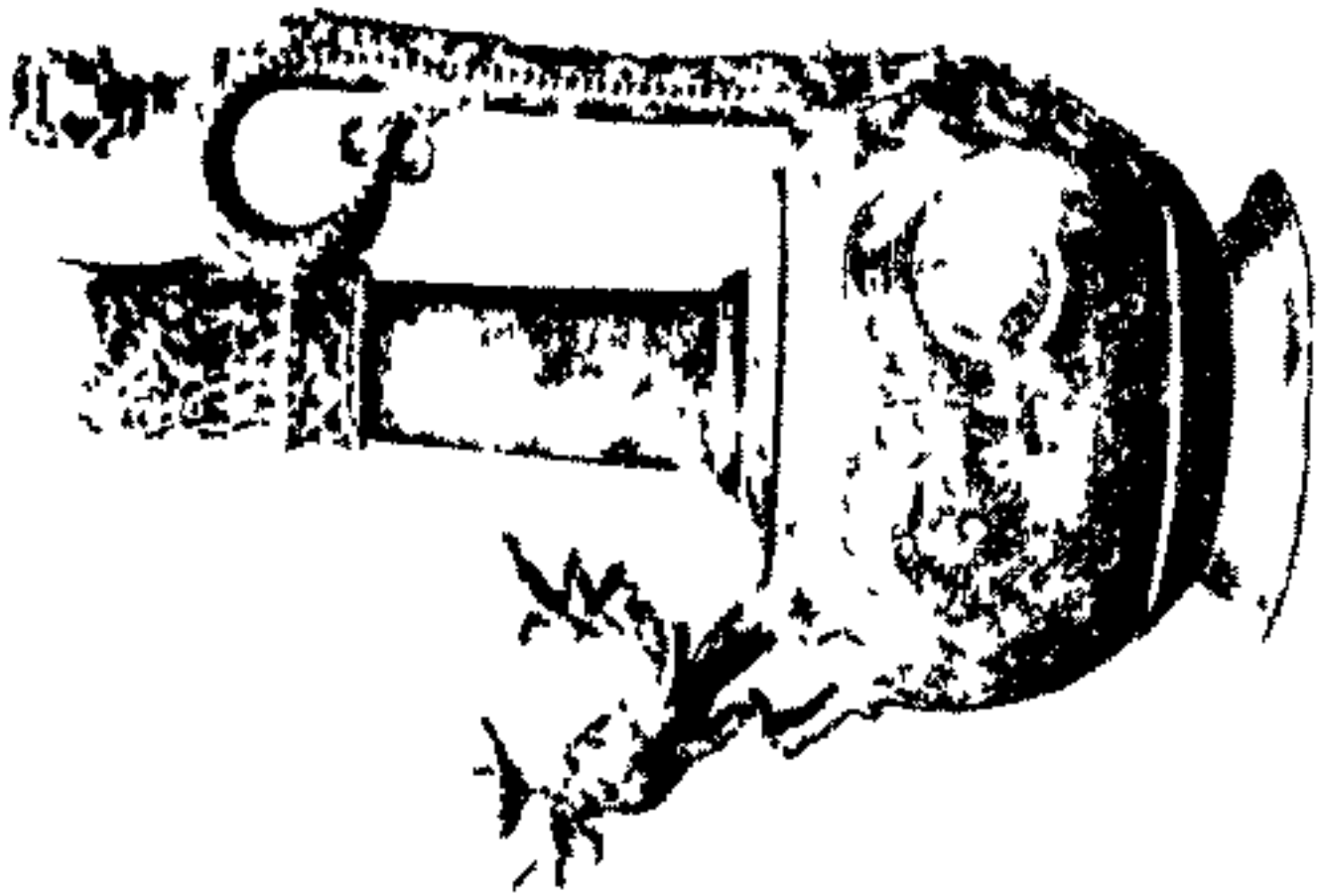
(ش ۱۳۳) قنای دیبا واضح قرن ۱۲ هـ
در موزه متسوجات کولومبیا در آمریکا



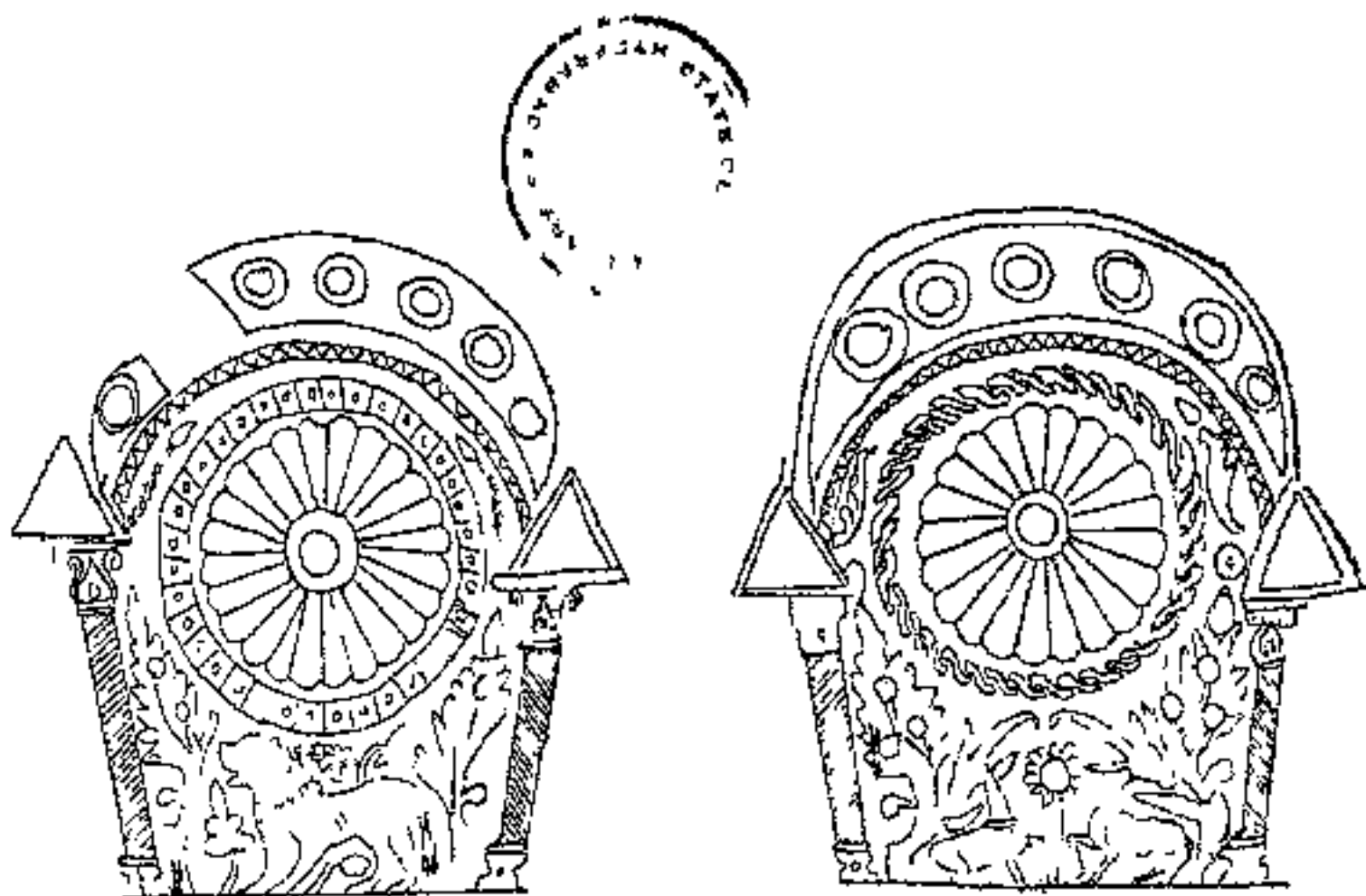
(ش ۱۳۴) پرده‌آریار سخی که با پشم فلاسپوری شده‌کار اصفهان
راحد قرن ۱۱ یا ۱۲ یا ۸ در مجموعه آکرمان و بوپ



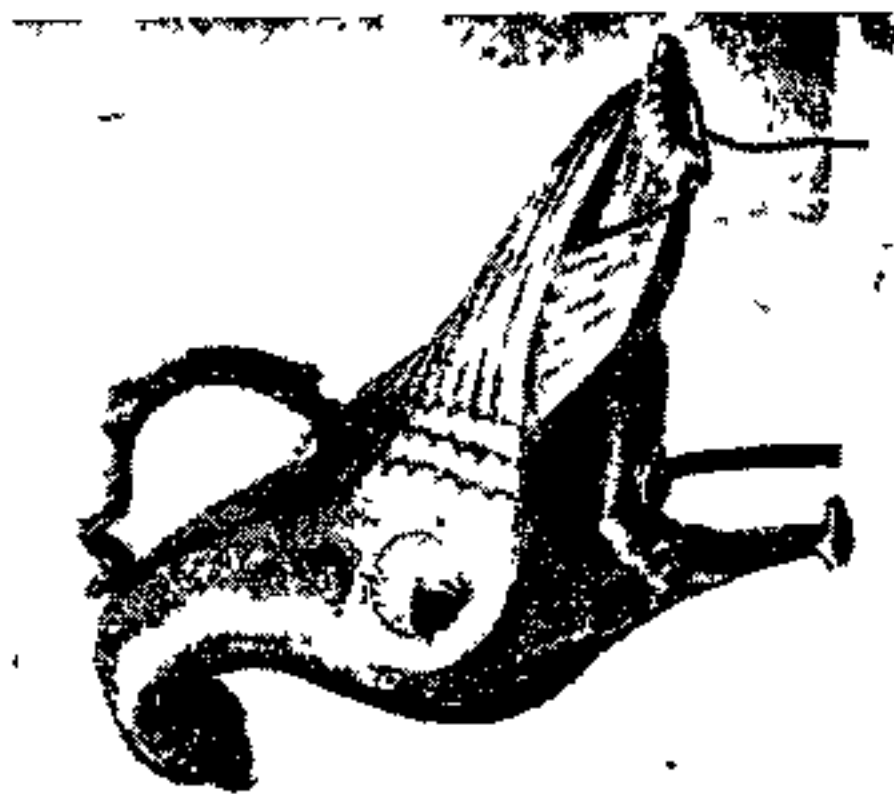
(ش ۱۳۵) پارچه قلابدوری شده کار رشت با اصعبان واجع مرن ۱۲۲-۱۸۰ در مورد متر و پولسان



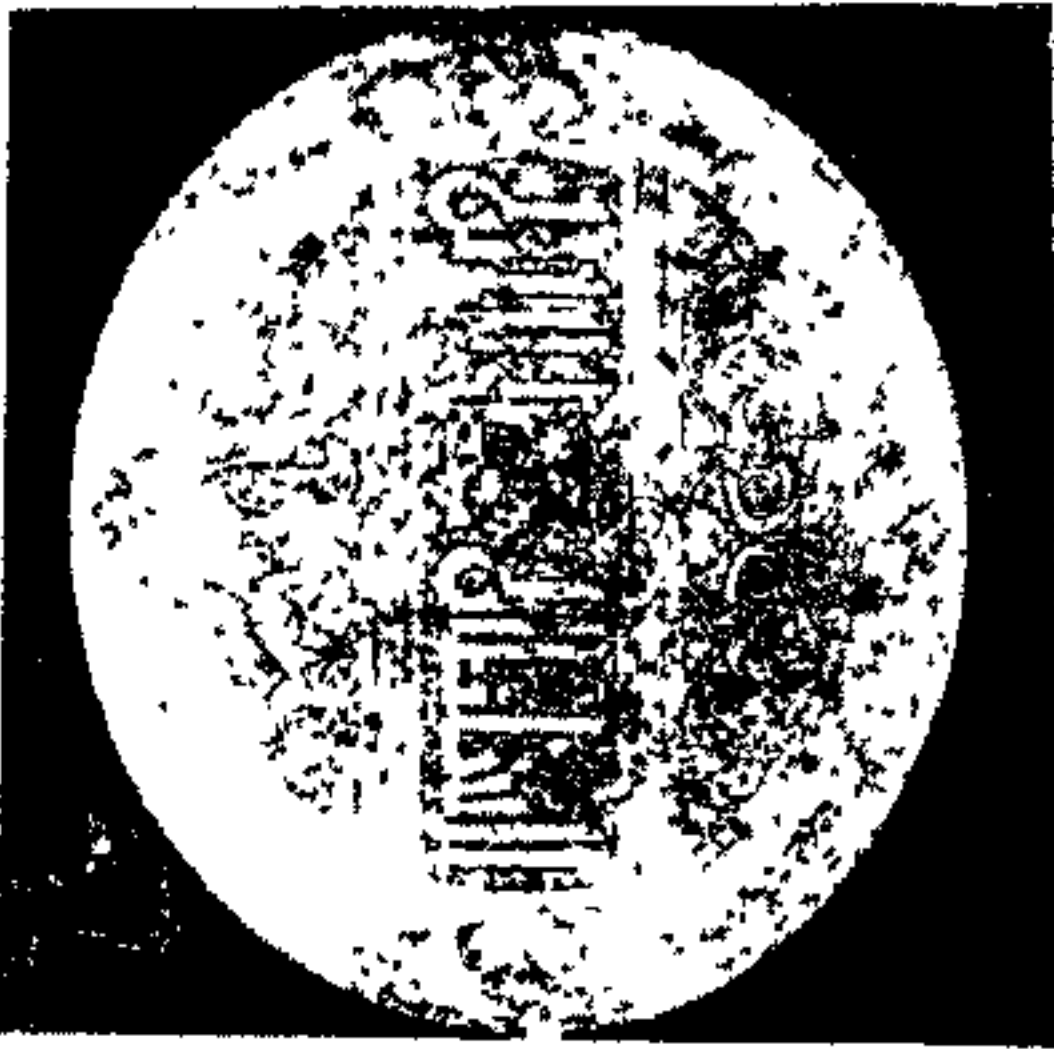
(ش ۱۳۶) آردیق بروبری مسوب مروان وم آخربن حطبة اموی واجع مرن ۱۰۷-۷۰ در دارالانبار المرقه فاهمه



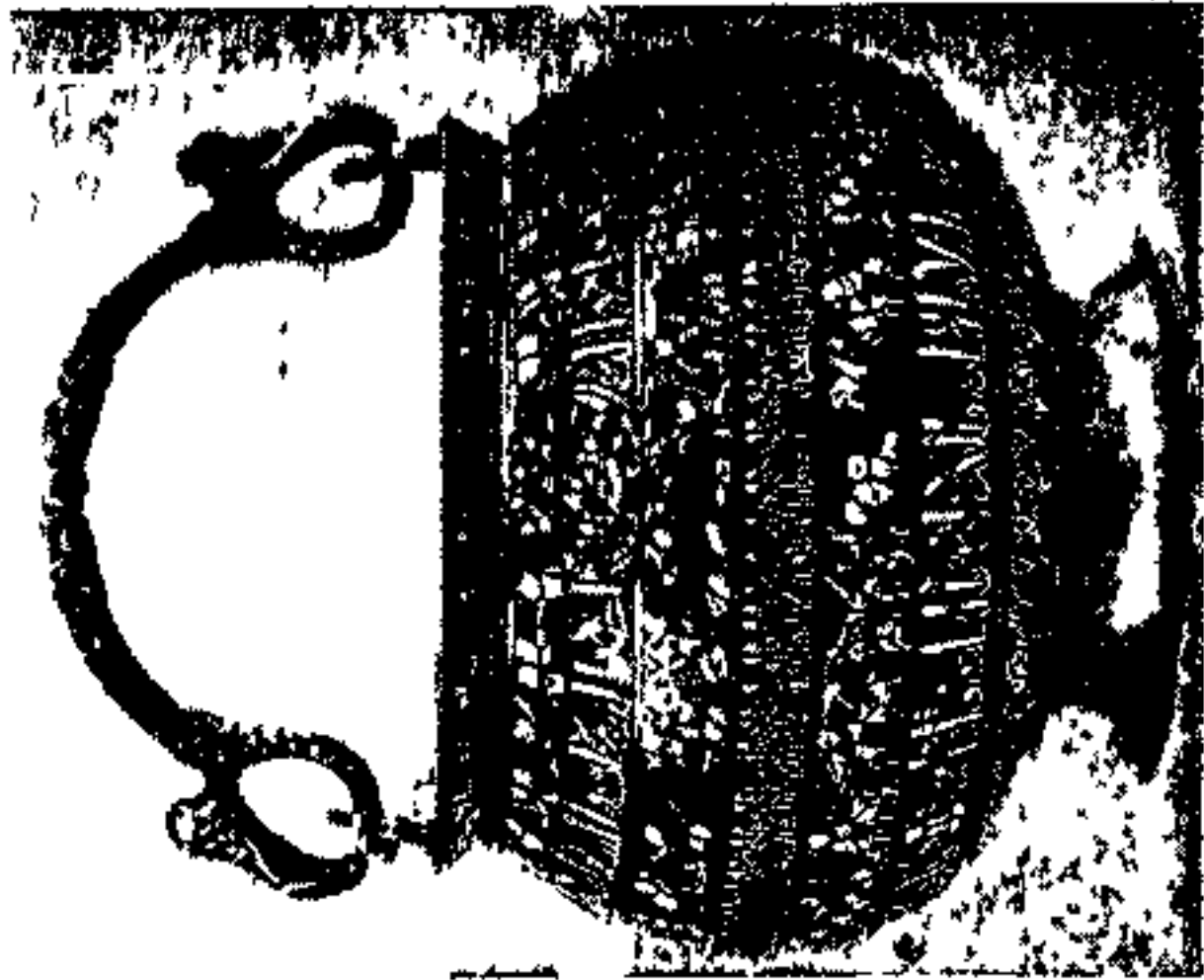
(ش ۱۳۷ و ۱۳۸) دو قسمت از تزیینات که در روی ابریق منسوب به روان است



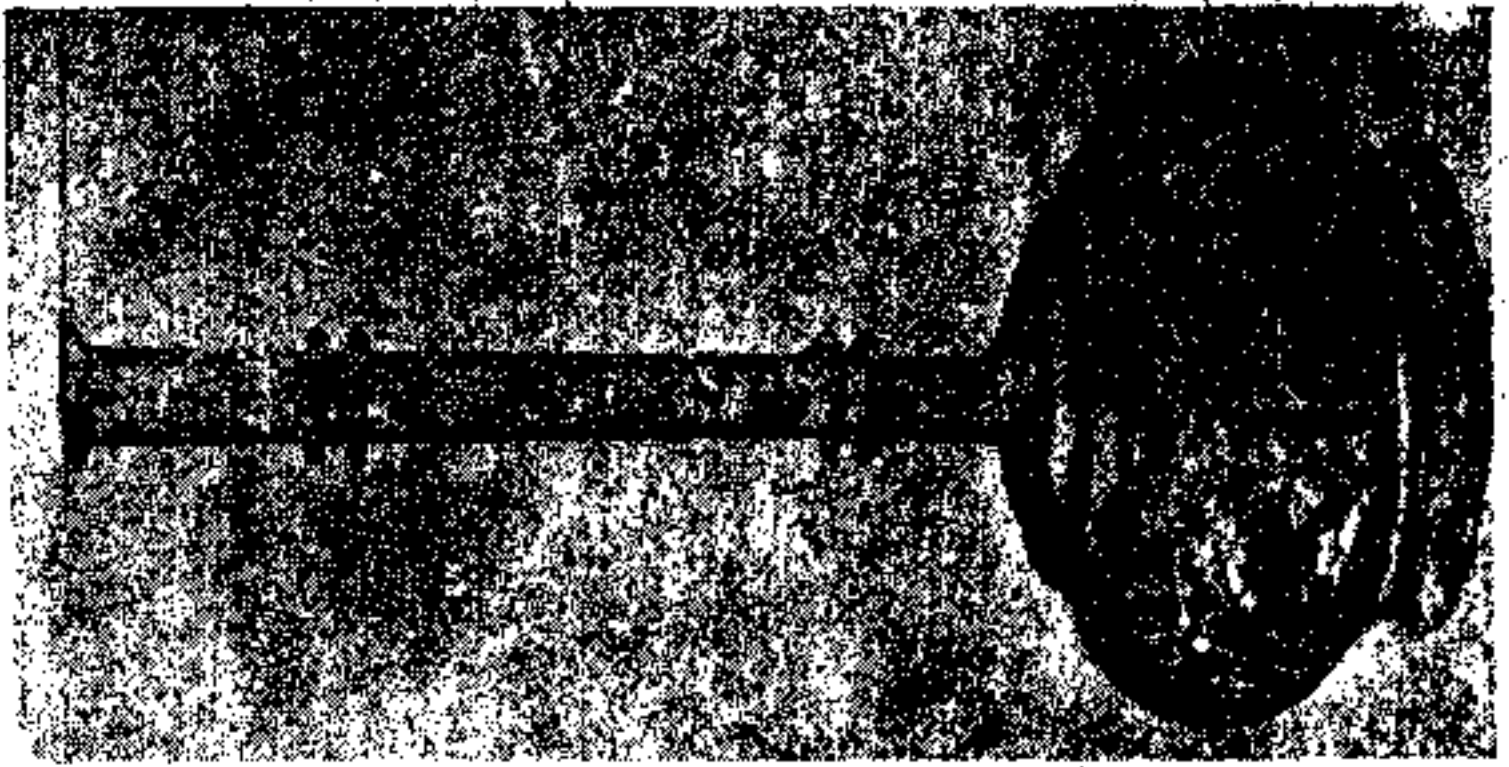
(س ۱۳۹) مجوردای برومیری که سنگ ماسای ساخته شده
 راجع به قرن ۲ هـ - ۸ هـ در موزه دلی



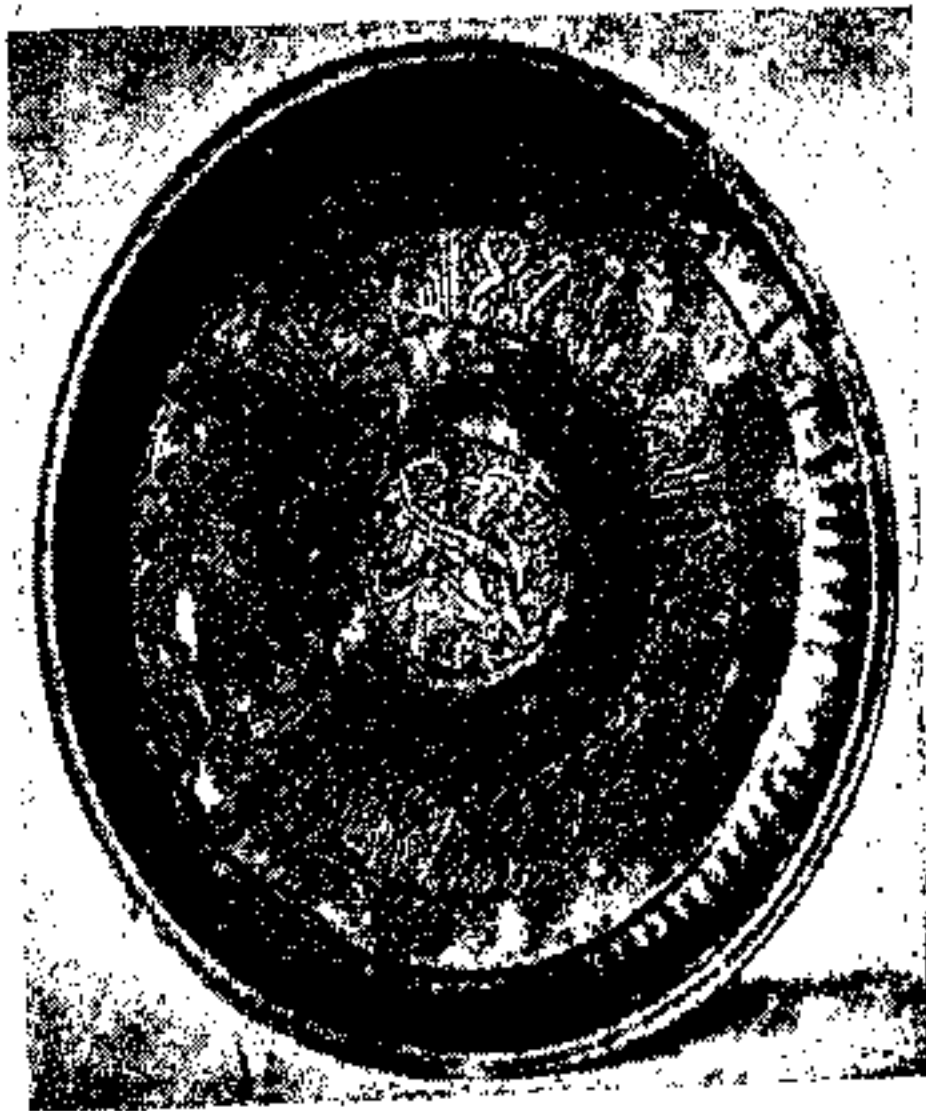
(ش ۱۴۱) صینی بهره فلذری شده راجع بدوره ایل آرسلان (سال ۴۴۹-۱۰۲۶ م) با امضاء ساریمه آن حسن کاشانی درموره هرهای زسای شهر بوسس



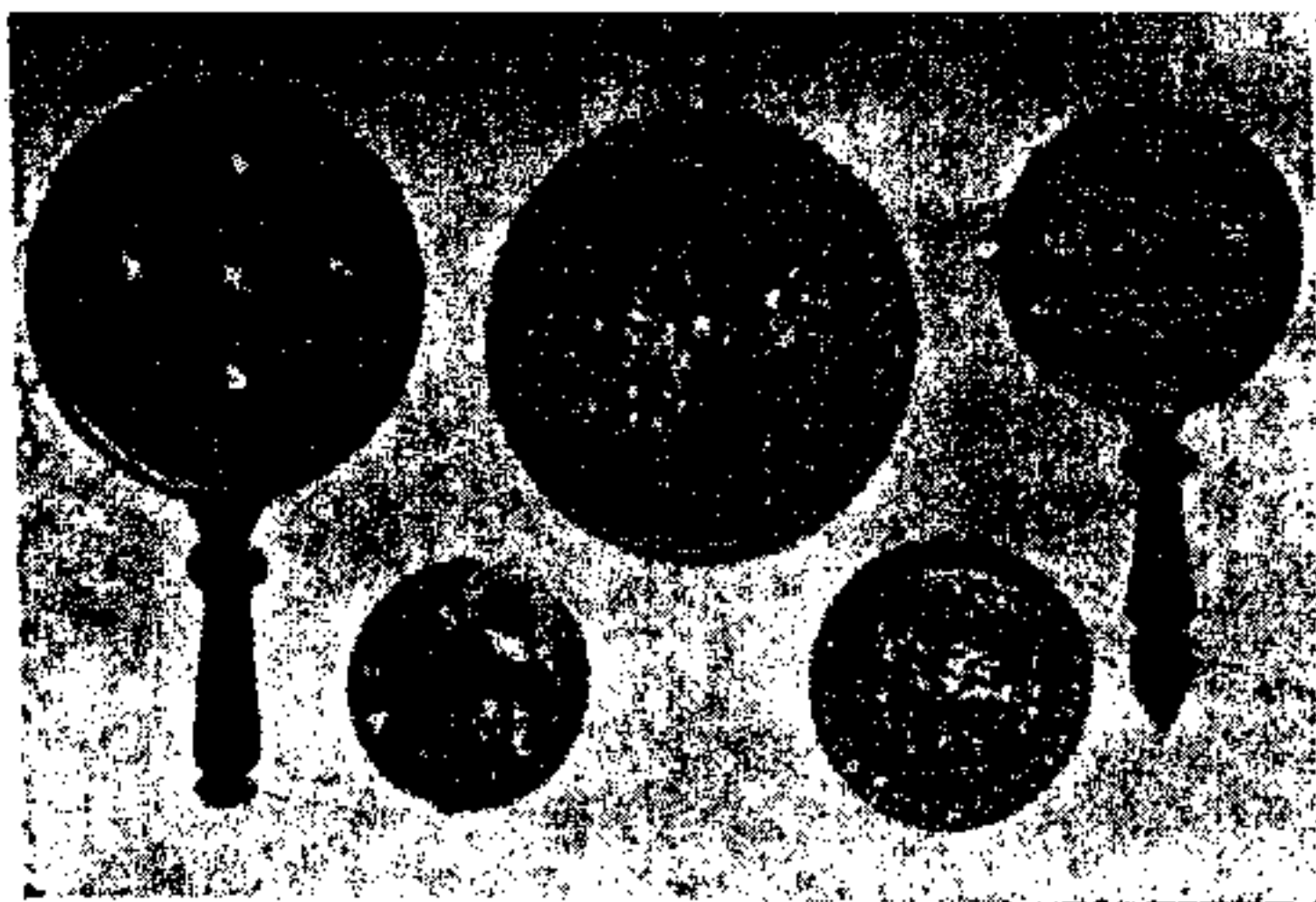
(ش ۱۴۰) دینک بربری ساختت هرات راجع سال ۵۵۹ هـ (۱۱۶۳ م) با امضای محمد بن عبدالواحد و مسعود بن احمد ساریمه کان آن در موزه هر میناژ



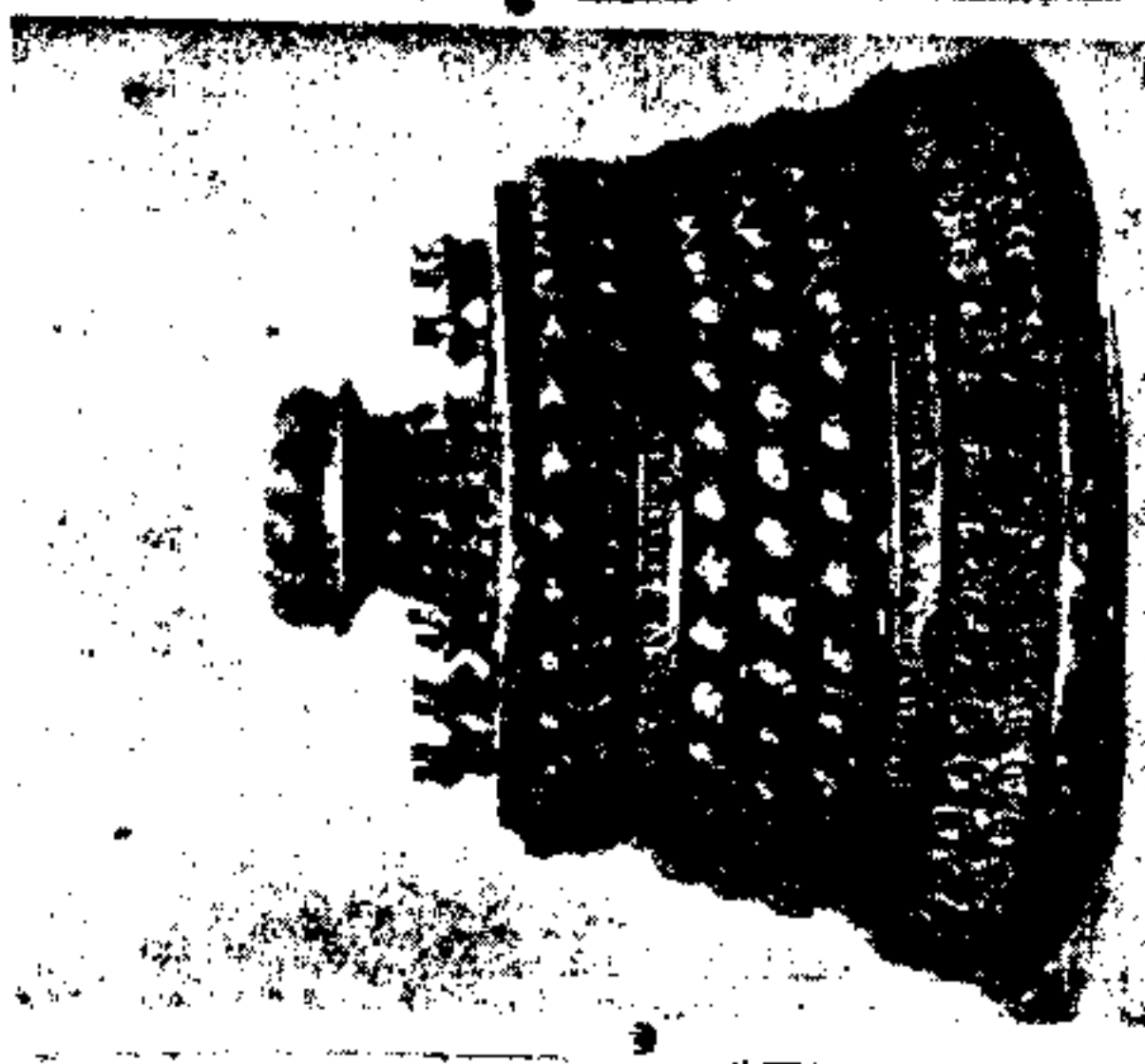
(ش ۱۴۲) کلایپاش بنقره، مذهب کاری و قلمزنی شده راجع بقرون ۵ یا ۶ هـ - ۱۱ یا ۱۲ م در مجموعه هراری



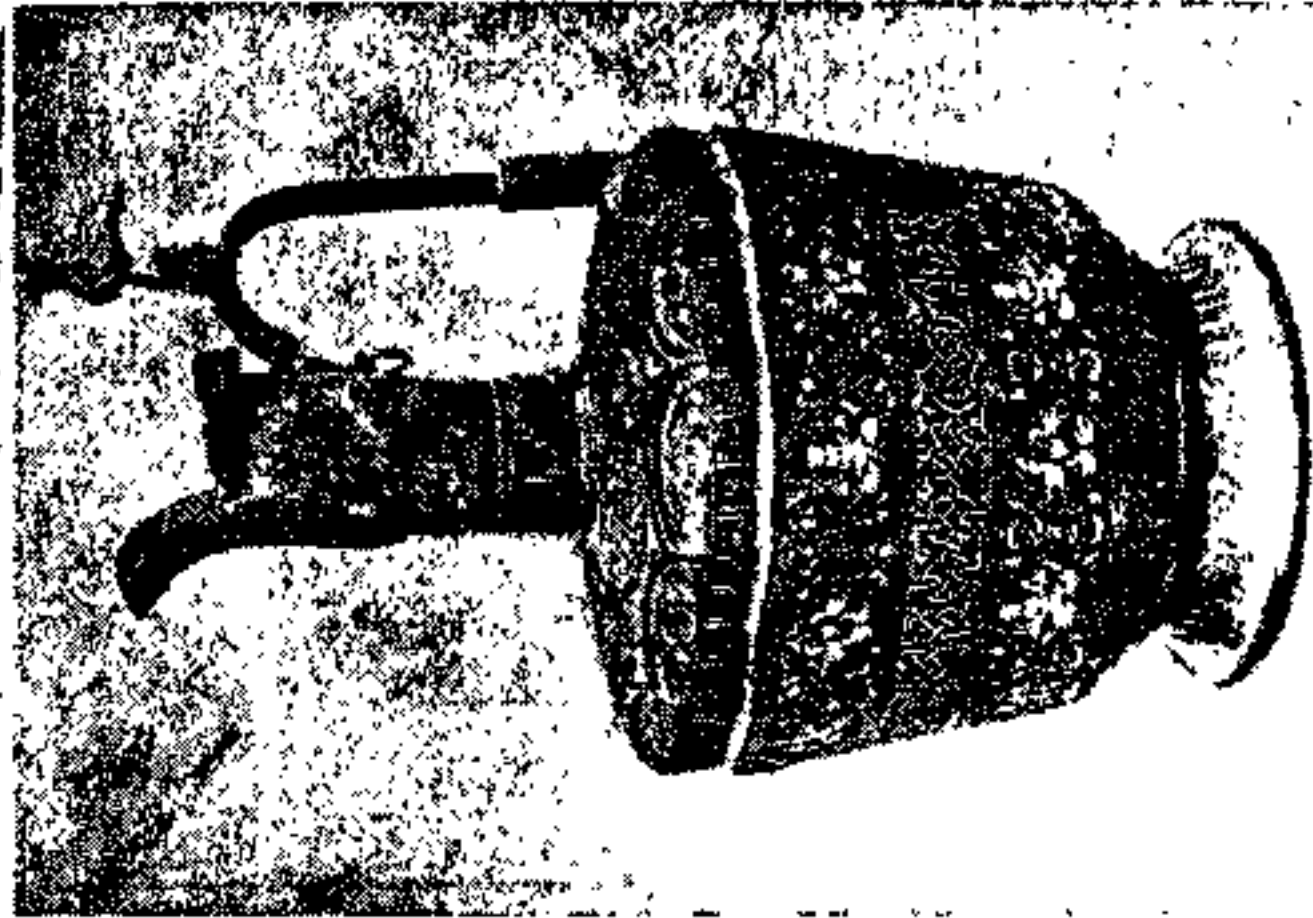
(ش ۱۴۳) میچمه مسی راجع بقرون ۶ هـ - ۱۲ م
در موزه ویکتور یالبرت لندن



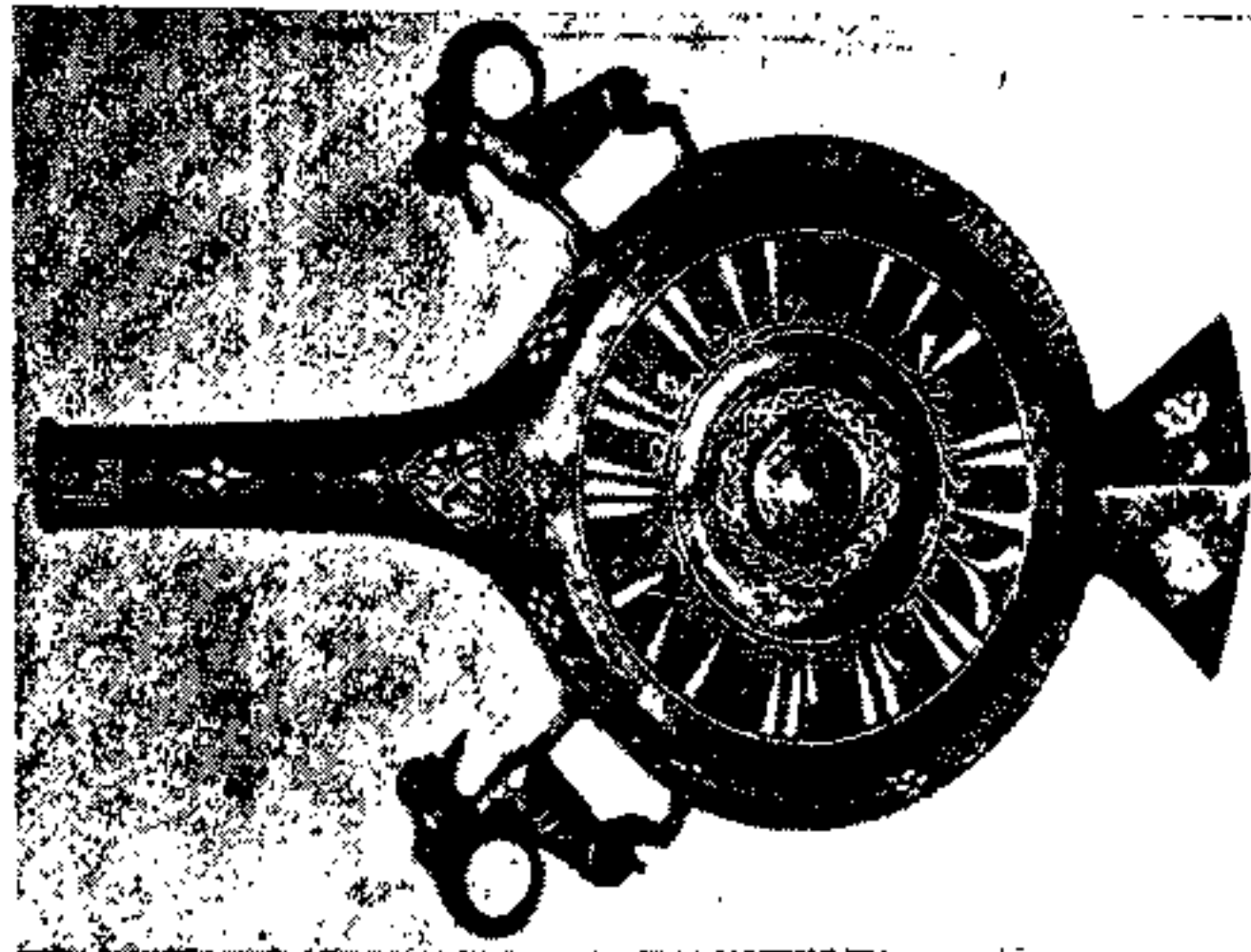
(ش ۱۴۴) آئینه های برونزی راجع قرن ۵ - ۷ - ۱۱ - ۱۳ م در مجموعه هراری



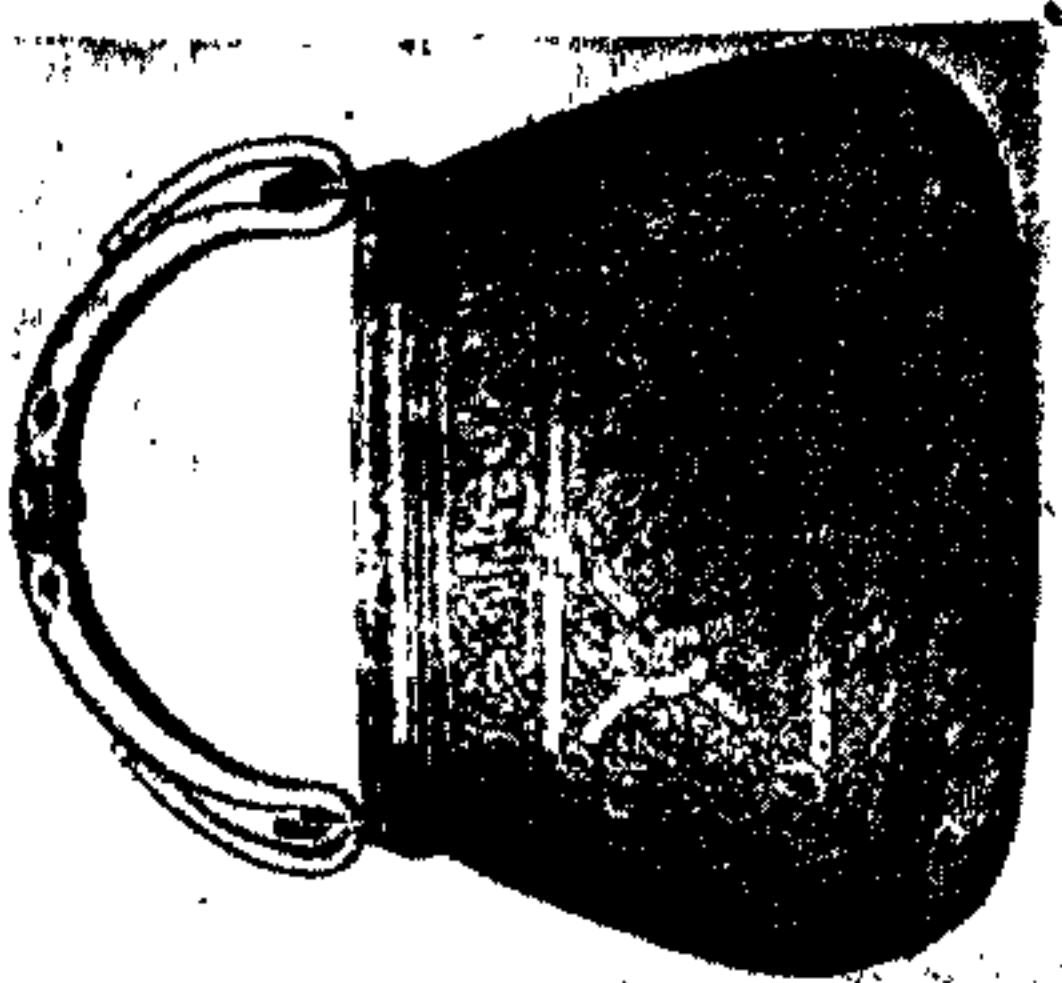
(ش ۱۴۵) شمشادان مسی راجع قرن ۶ یا ۷ - ۱۲ یا ۱۳ م در مجموعه هراری



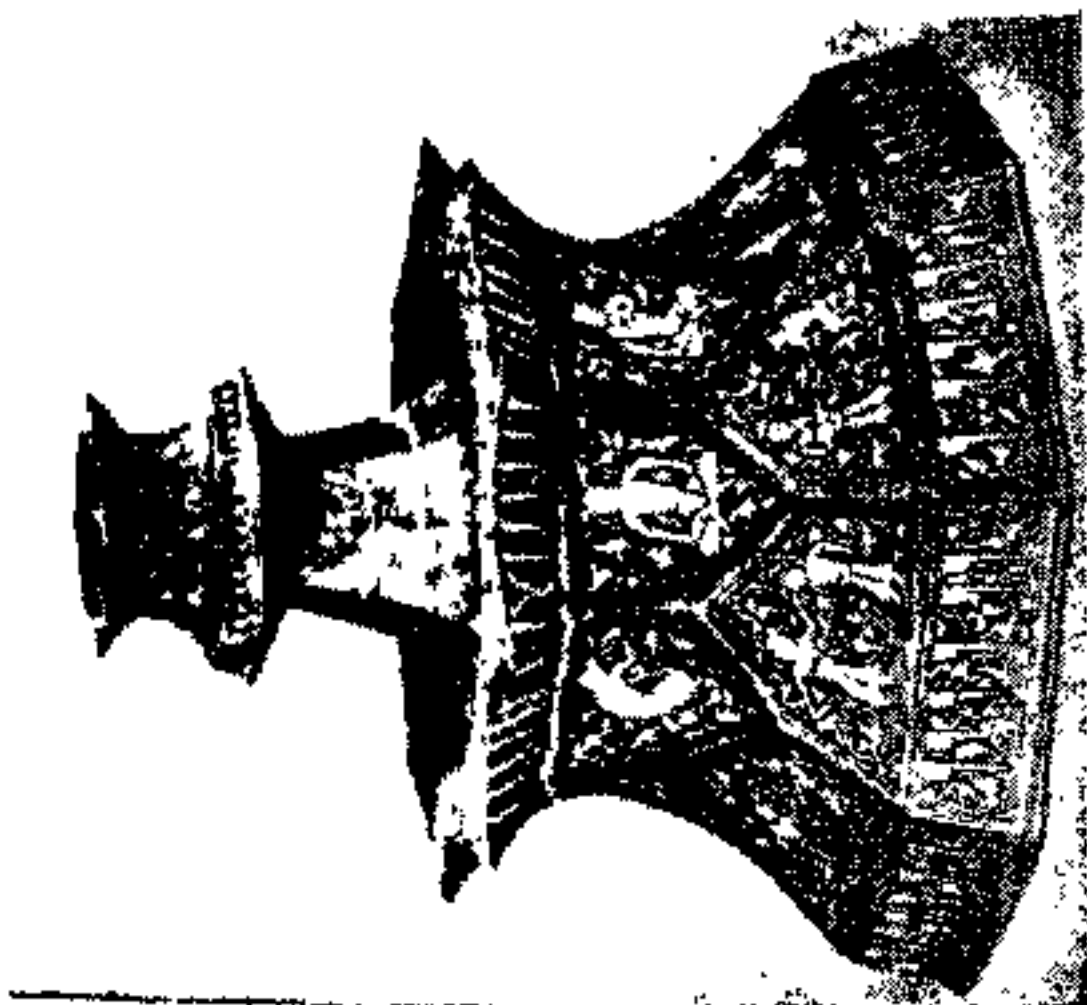
(ش ١٤٦) ابريق مسی راجع بقرون ٦ یا ٧ هـ - ١٢ یا ١٣ م
در موزه ویکتور و البرت لندن



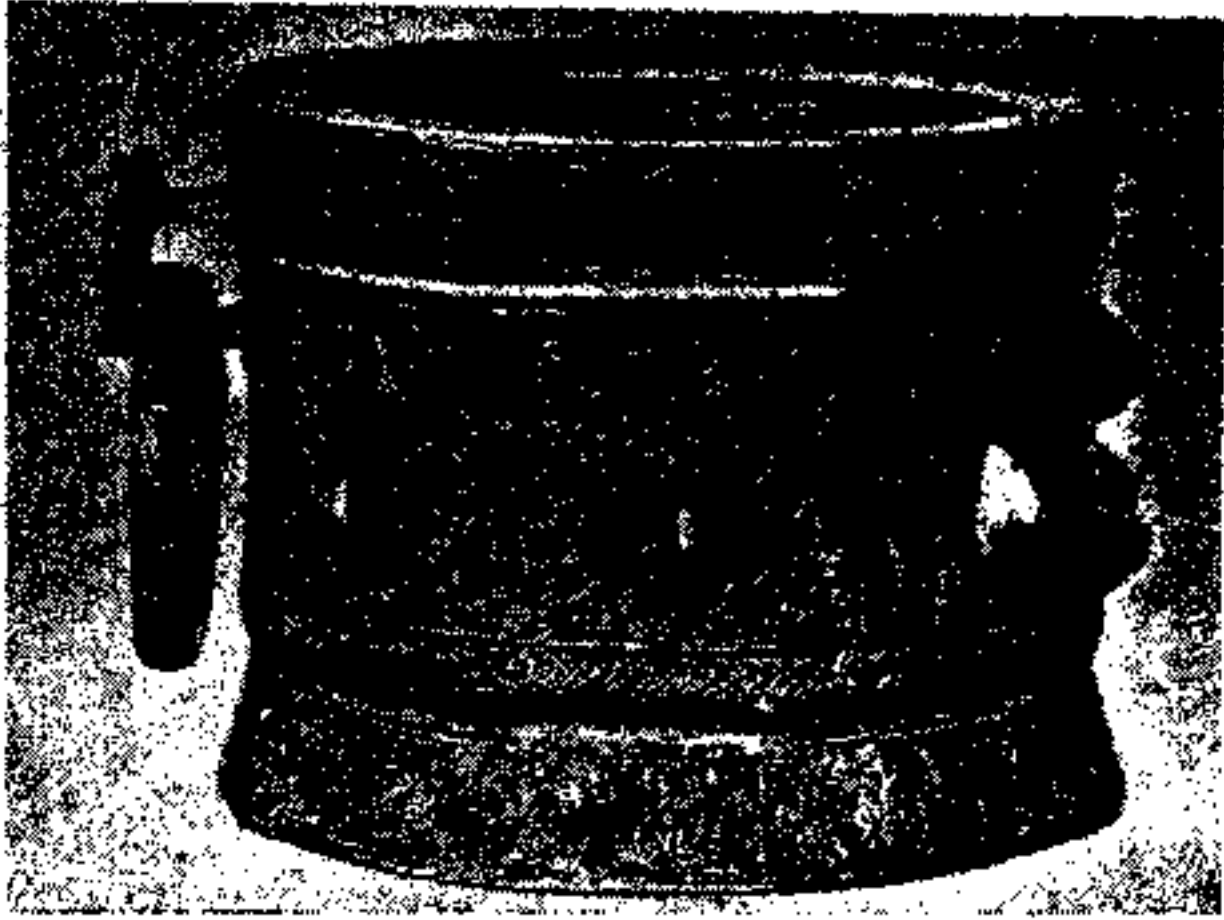
(ش ١٤٧) ابريق برونزی راجع بقرون ٦ یا ٧ هـ - ١٢ یا ١٣ م
در موزه بریتانی



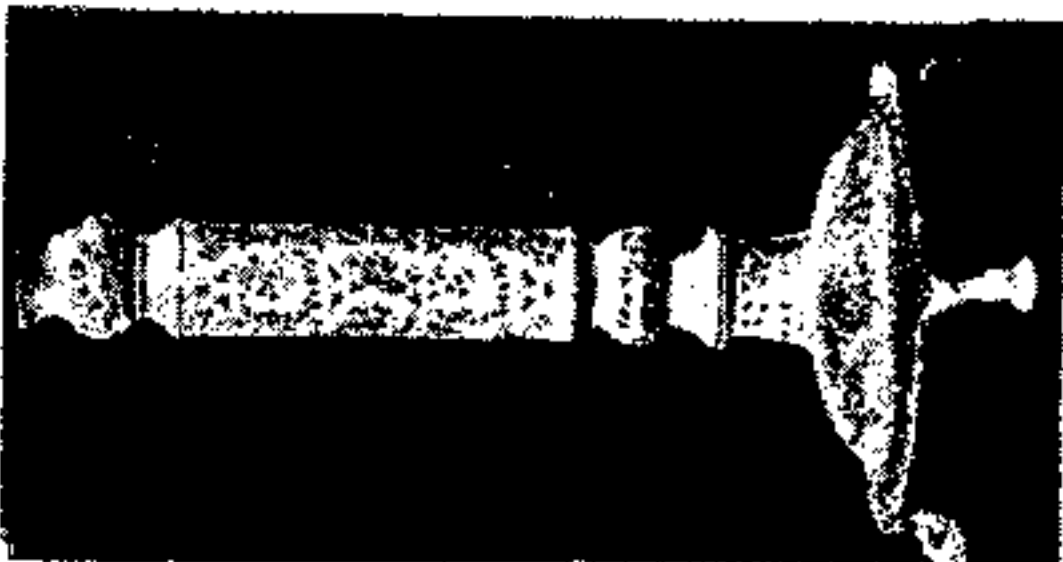
(ش ۱۴۸) دیاک بروئزی راجیح بقرن ۶ یا ۷ هـ - ۱۲ یا ۱۳ م
در موزه مرمتناژ



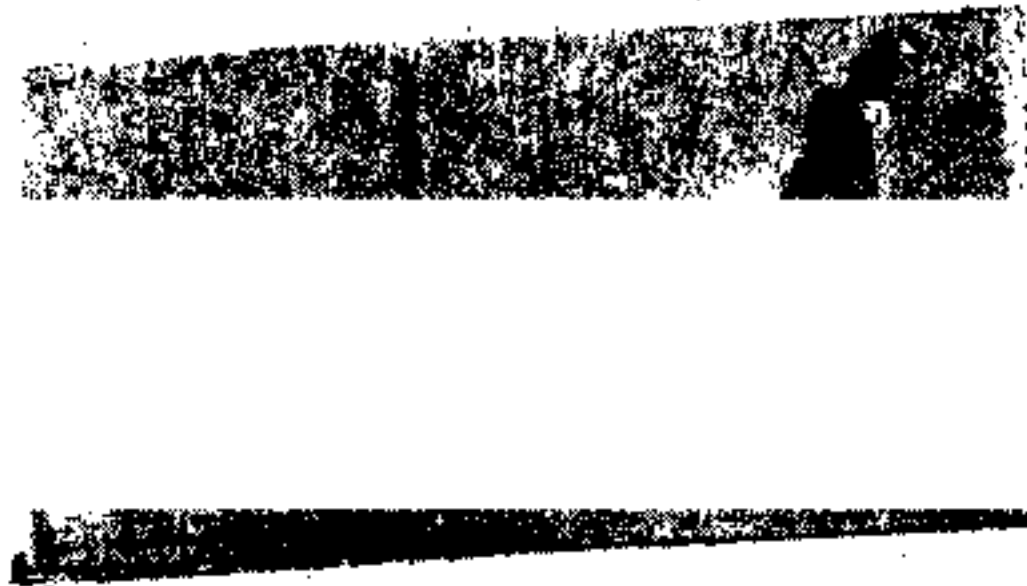
(ش ۱۴۹) شمدان بروئزی راجیح بقرن ۶ یا ۷ هـ - ۱۲ یا ۱۳ م
در موزه کاخ گلستان تهران



(ش ۱۵۰) هاون برونزی راجع بقرن ۶ یا ۷-۱۲ یا ۱۳ م در موزه قویکتور یا والبرت لندن



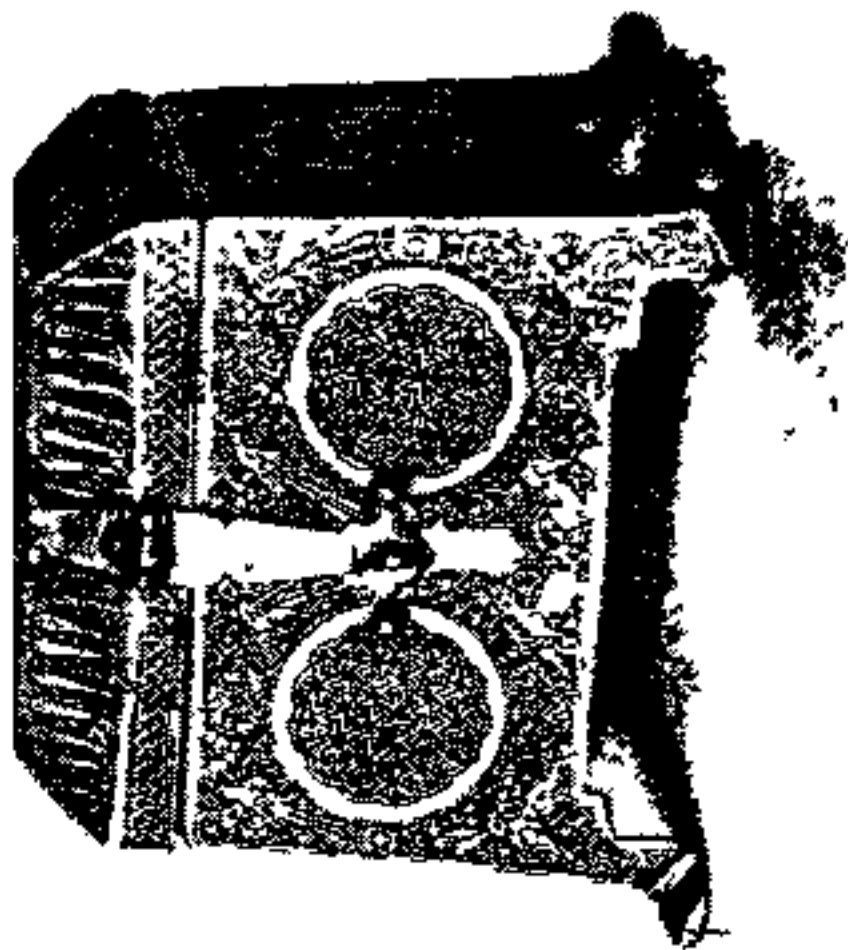
ش ۱۵۱) شعدان برونزی مشبك راجع
بقرن ۶ یا ۷-۱۲ یا ۱۳ م
در موزه لوور پاریس



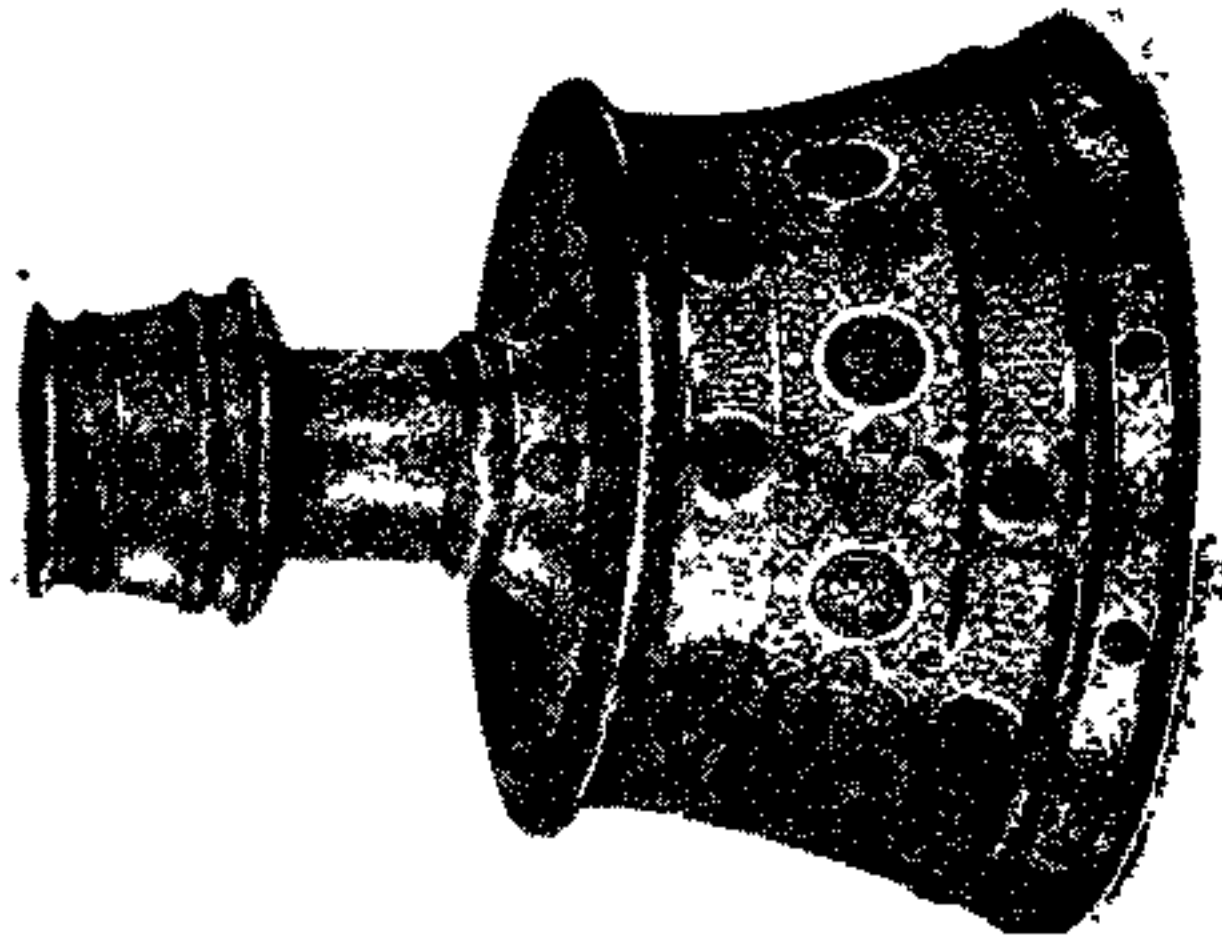
ش ۱۵۲) شمندان مشبك پروتزی
اجمع بقرن ۶ یا ۸ - ۱۲ یا ۱۳ م
موزه هنرهای زیبای شهر دیترویت



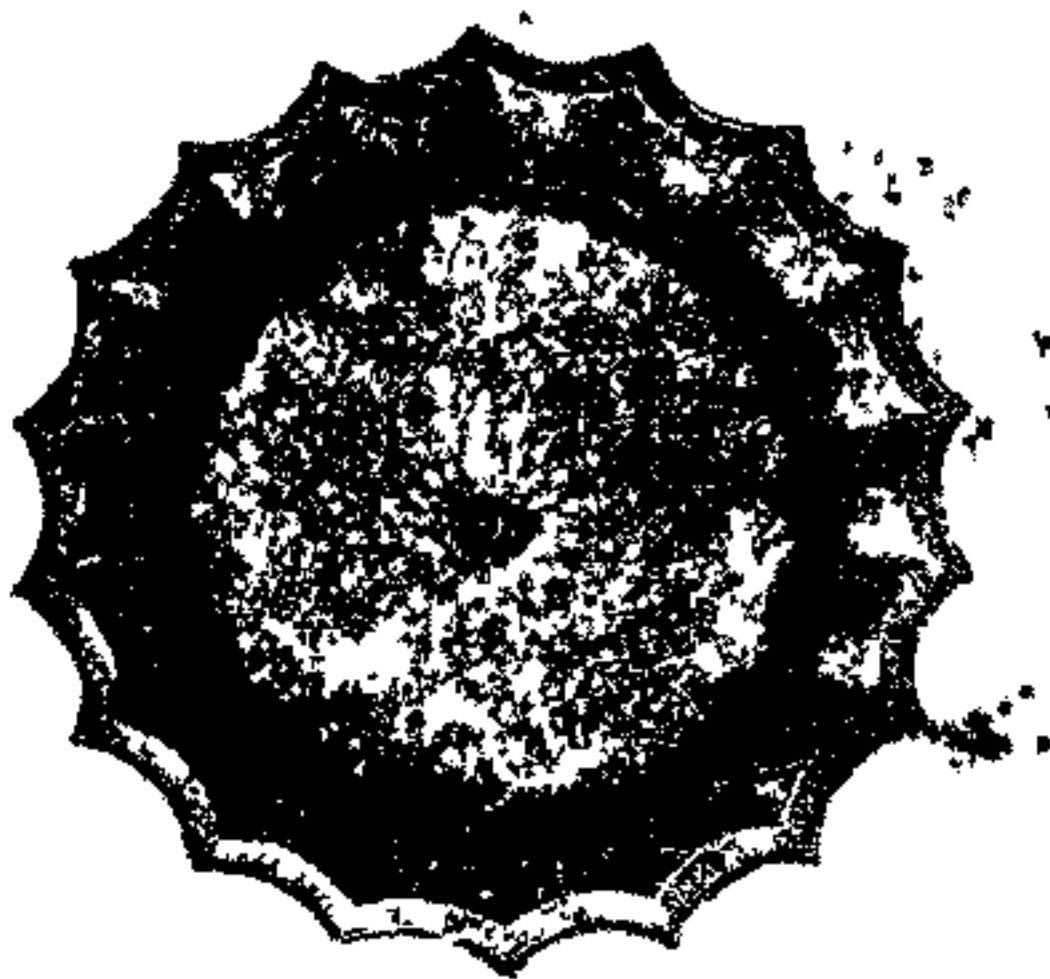
ش ۱۵۳) شمندان زردیم نشان راجع بقرن ۷ - ۳
در قسمت اسلامی موزه های دولتی برلین



(ش ۱۵۴) صندوقچه پرومیری راجح شهرن ۷ هـ - ۱۲۳ م
دو مورده ویکتوریا والسرته لندن



(ش ۱۵۵) شمدان مسی المصاه سارنده آن محمدن وضع الدس
شرازی راجح سال ۷۶۹ هـ - ۱۳۶۰ م دو مورده رالف هرازی



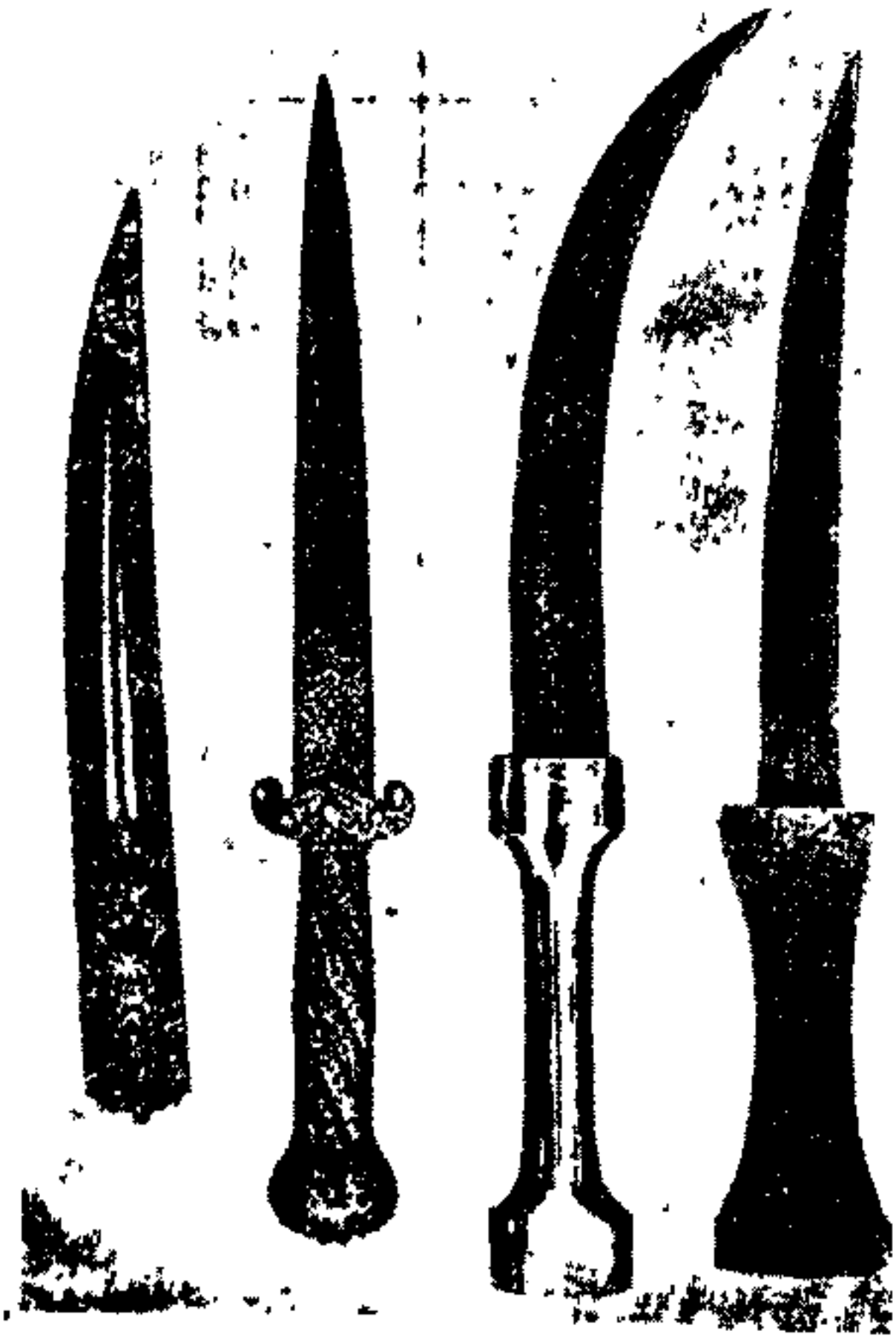
(ش ۱۵۶) نشت مسی قلیبری شده و مرین، روز سوم راجح بقرون
۸۸۷ هـ (۱۴۱۳ م) در موره مر و ولینان



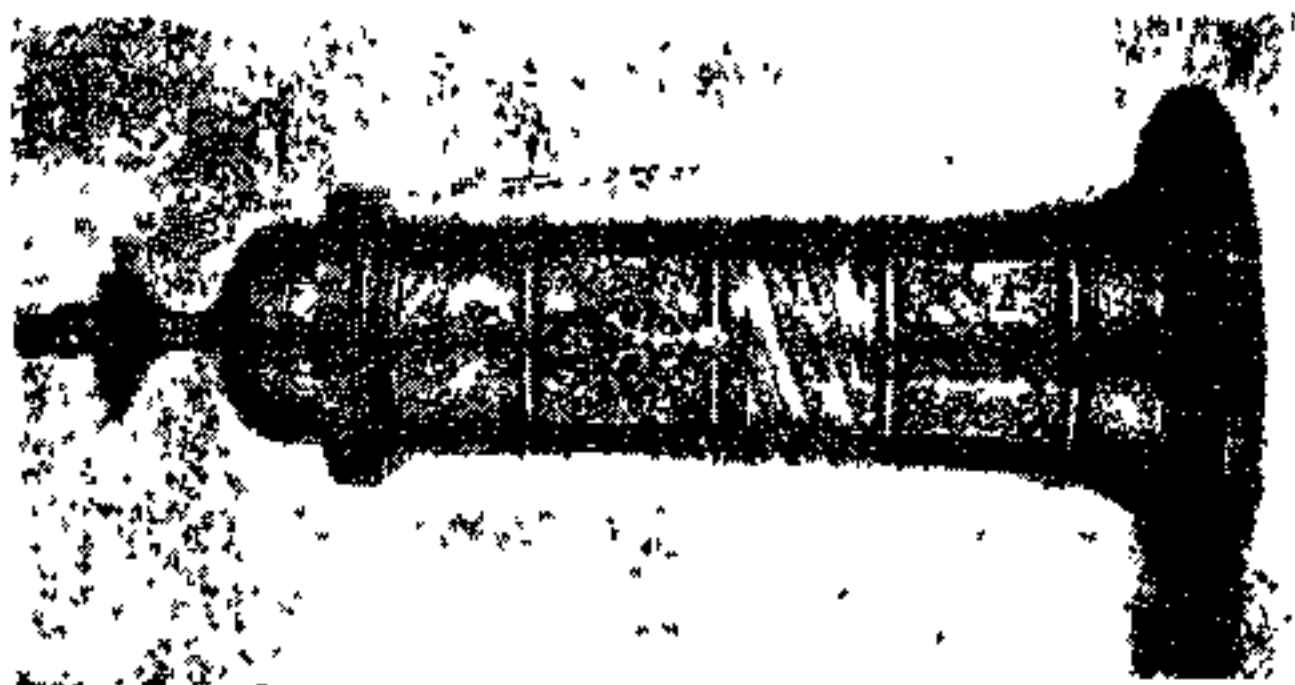
(ش ۱۵۷) مسی دارای عیش و نگار که در و سیم در آن نگار
دغه راجح بقرون ۸۷۷ هـ - ۱۳۰۳ م در موره کاج گلستان بهران



(ش ۱۵۸) طرف سرونوی راجع بقرون ۸ هـ - ۱۴ م در موزه برلین



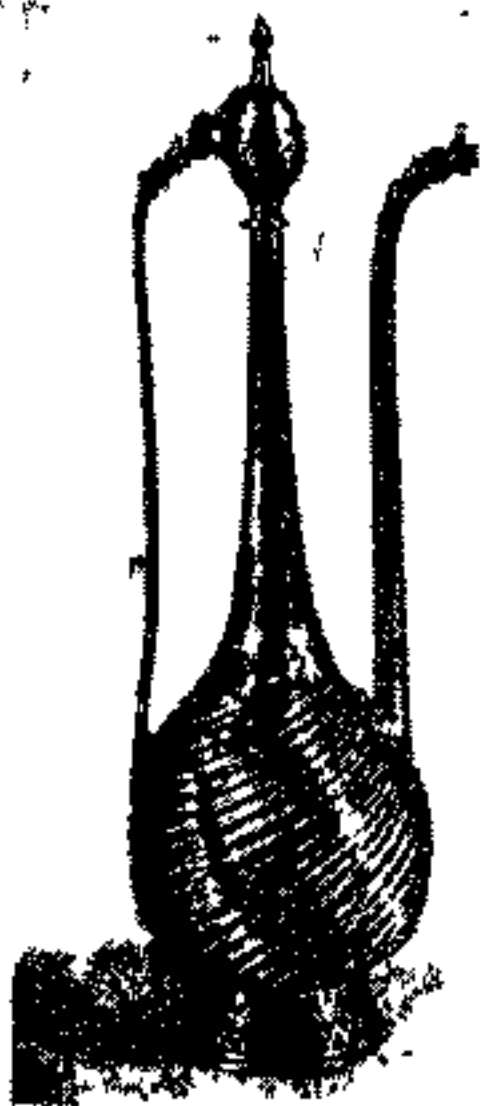
(ش ۱۵۹) چند خنجر ایرانی رایج بقرن ۹ و ۱۰ هـ - ۱۵ و ۱۶ هـ



(ش ۱۶۰) شمعدان مسی منقوش راجع
 م ۱۷۰ یا ۱۶۰ هـ - ۱۶۷ م
 در موزه هر پیناز



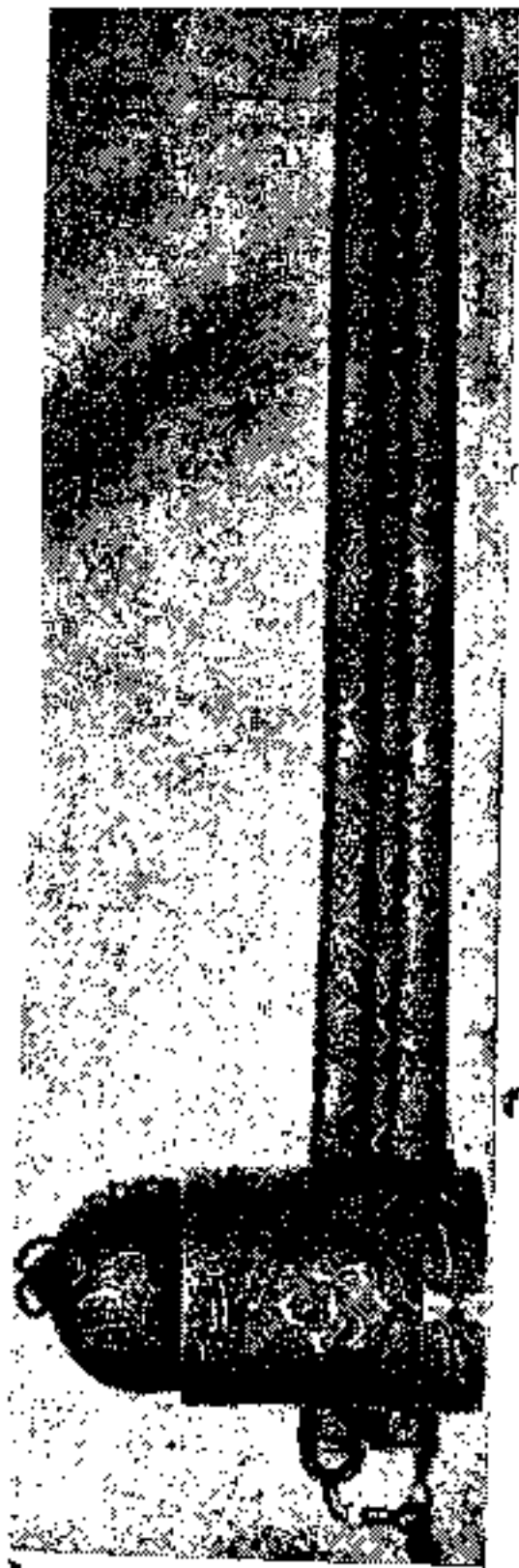
س ۱۶۱) سیر اهی قلمری شده مر می نورو رسم راجع بهرن
 م ۱۶۰ هـ - ۱۶۷ م ندر موزه آناز در بحر شهر و س



(ش ۱۶۳) آفتابه مسی راجع قرن ۱۱ هـ - ۱۷ م
در مجموعه بولنر



(ش ۱۶۲) روپوش فلزی یکی از در هاراجع قرن
۱۰ هـ - ۱۶ م در مجموعه هراری



(ش ۱۶۵). قلیدان مسی تقره نشان راجع بقرن ۱۱ هـ - ۱۷ م در موزه بناکی آتن



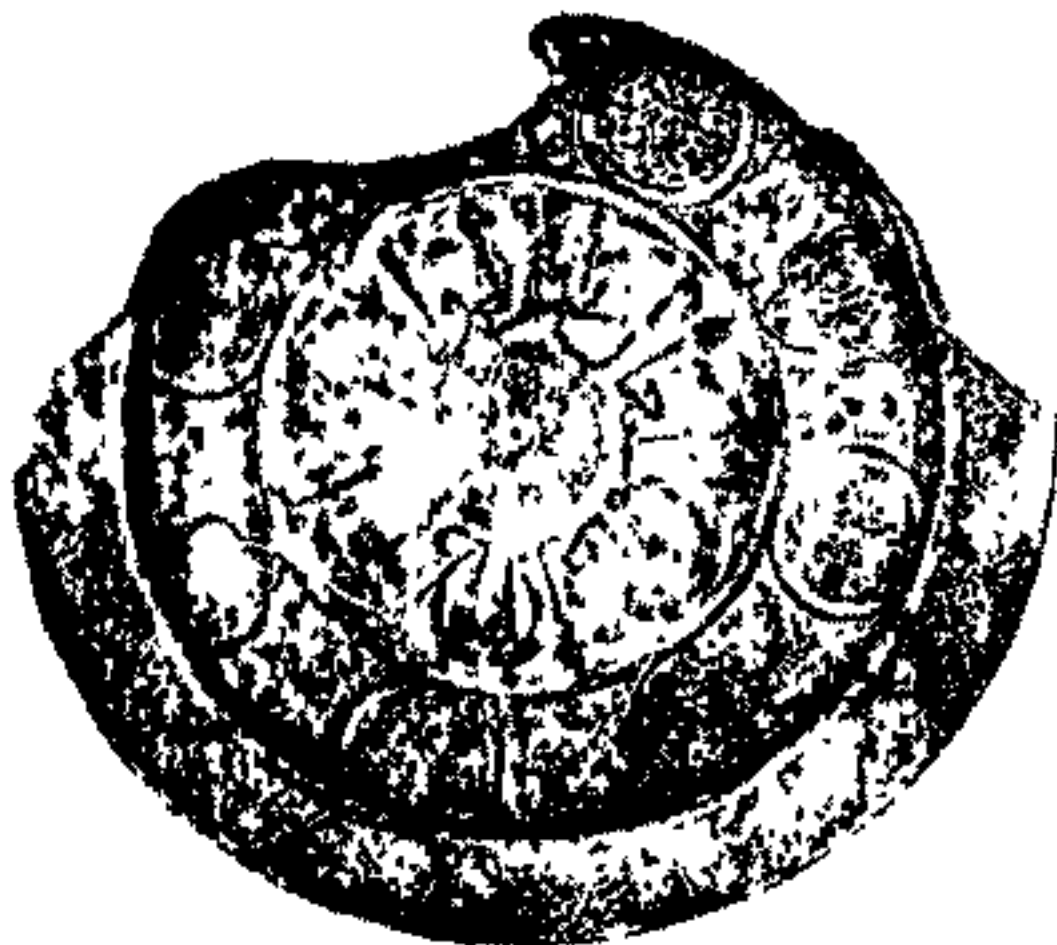
(ش ۱۶۴) آفتابه مسی راجع بقرن ۱۳ هـ - ۱۸ م در موزه ویکتور یا والبرن



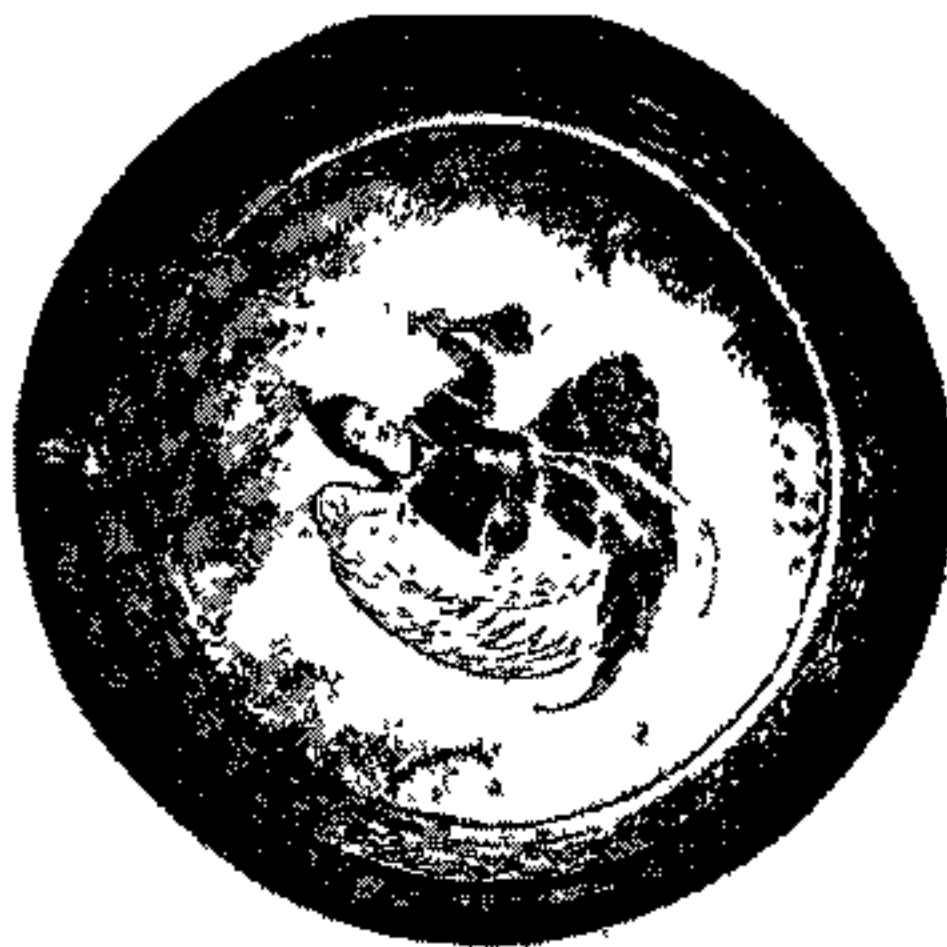
ش ۱۶۶) کلاهخورد فلزی ساخت (هجری راجع بسال ۱۱۱۲ هـ - ۱۷۰۰ م در موزه پورت دی هال بروکسل



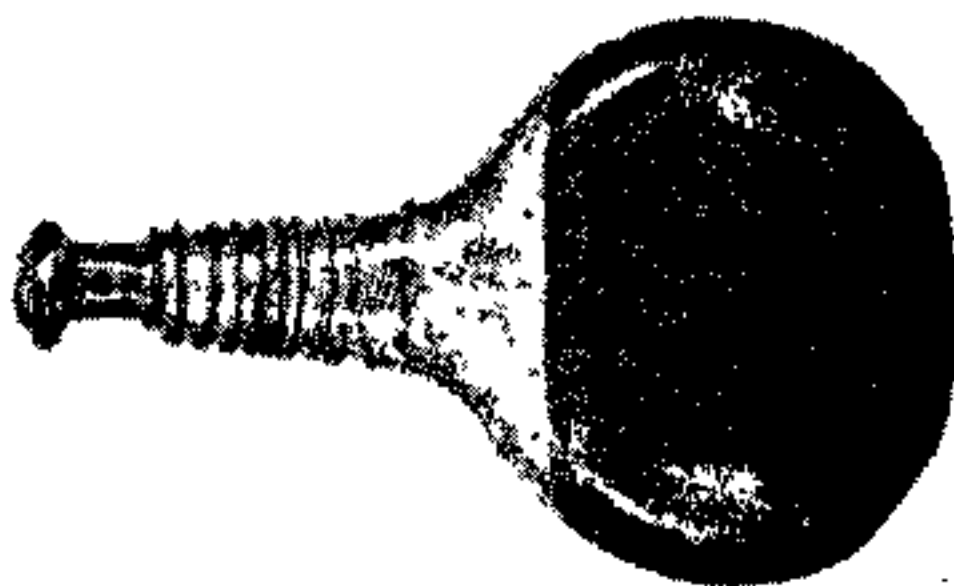
(ش ۱۶۷) یکظرف رومین واقع سرن ۱۳ هـ
در مجموعه کاروی دت در قاهره



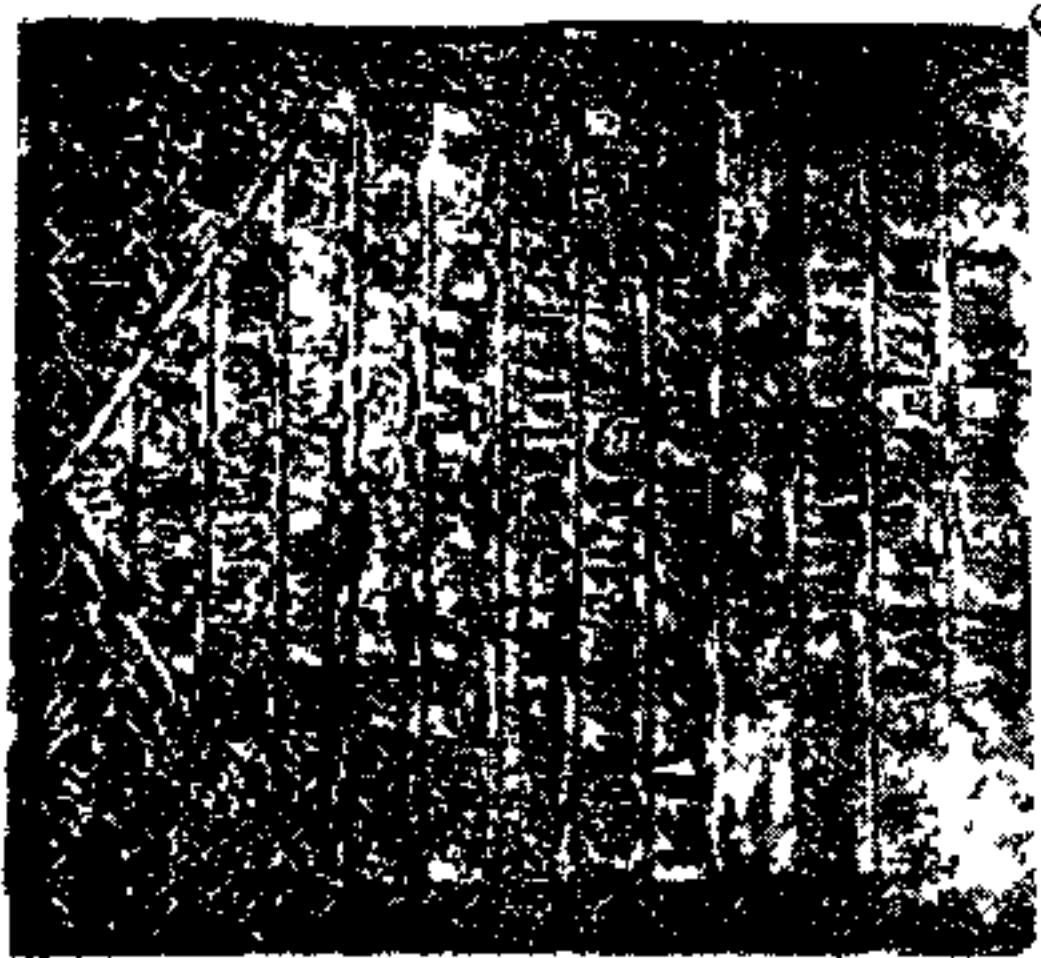
(ش ۱۶۸) قسمتی از یکظرف مینائی ساخت همدان واقع بقرون
۱۳-۱۲ هـ در موزه گلسان تهران



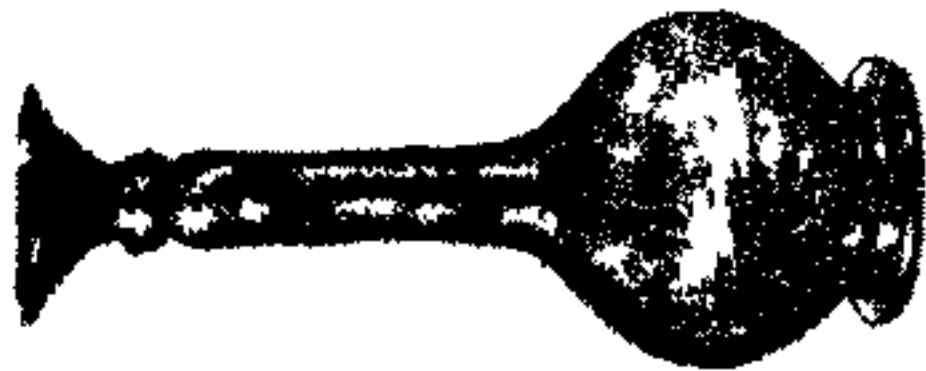
(ش ۱۶۹) یکضرف از شیشه مینا کاری شده و عسلی رنگ ساخته
هرات یا سر قندراجیح قرن ۹ هـ - ۱۵ - در موزه برسی



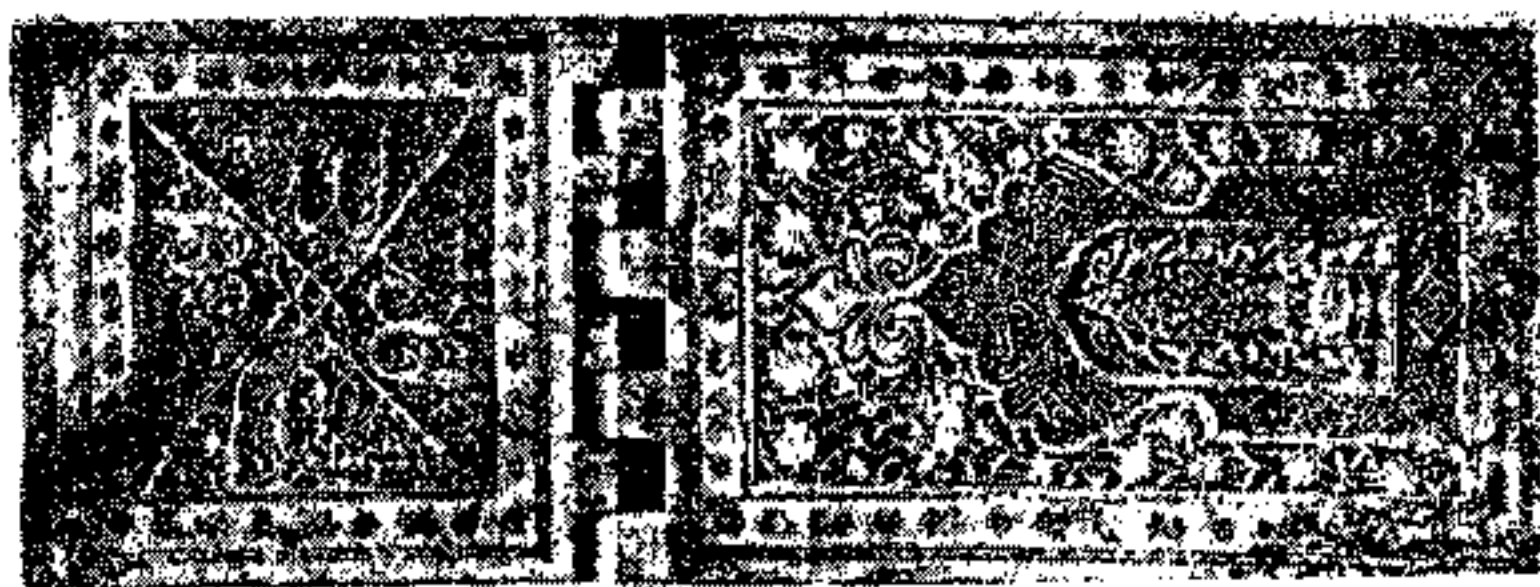
(ش ۱۷۰) قره ساجت سوراو راجیح بهرن
۱۲ هـ - ۱۸ - نیز مجموعه سوادس



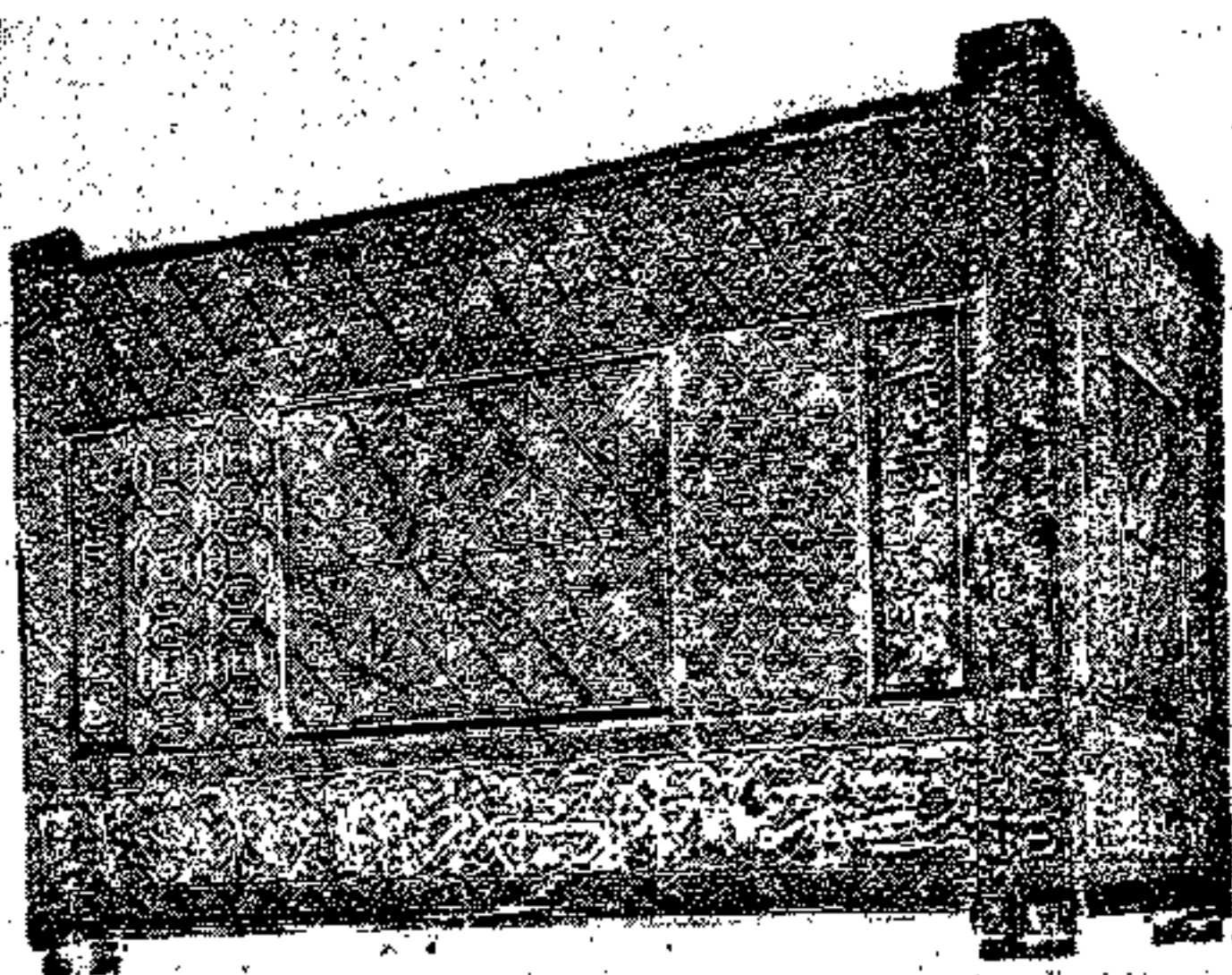
(ش ۱۷۲) پل قه‌مه از چوب ماکناس کوفی مورج سال
۳۶۳ هـ - (۹۷۴ م) در دارالانارالمربیه قاهره



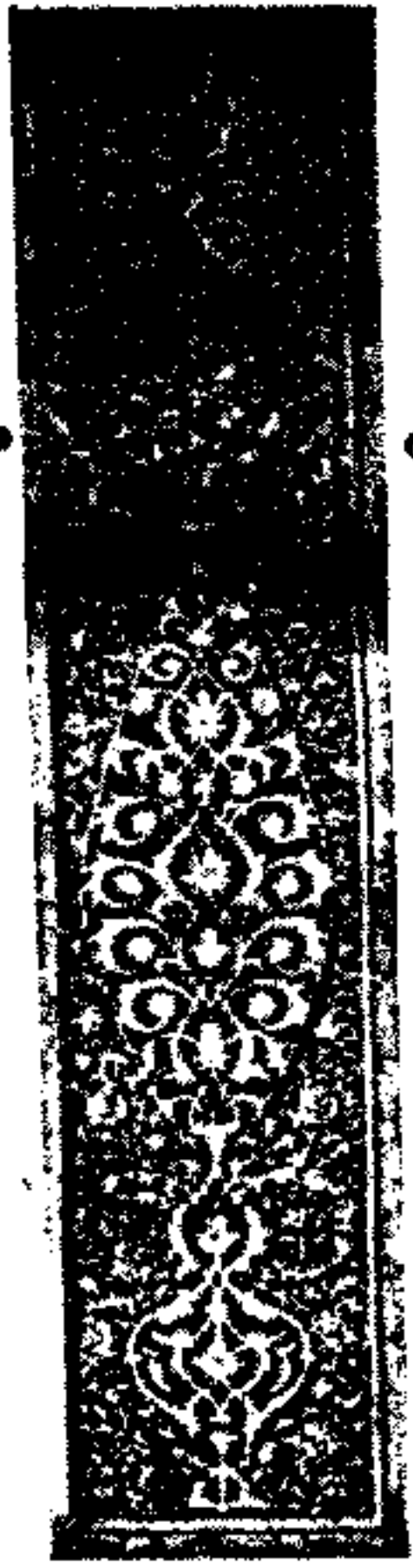
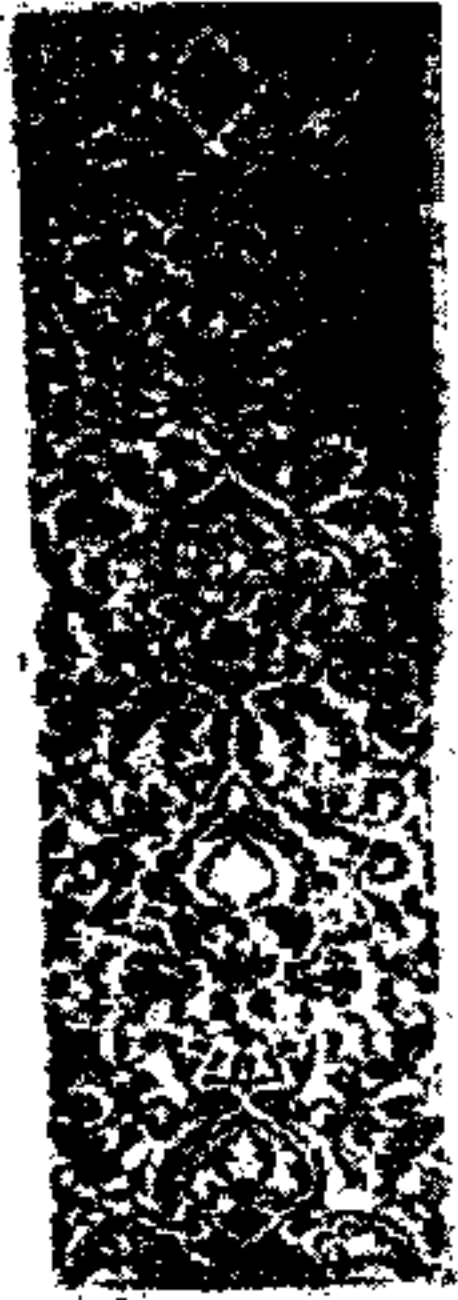
(ش ۱۷۱) تنگ از شیشه ساخت
شیراز راجع نمون ۱۲ هـ - ۱۸ م
در موزه هسهای زیبادر شیکاگو



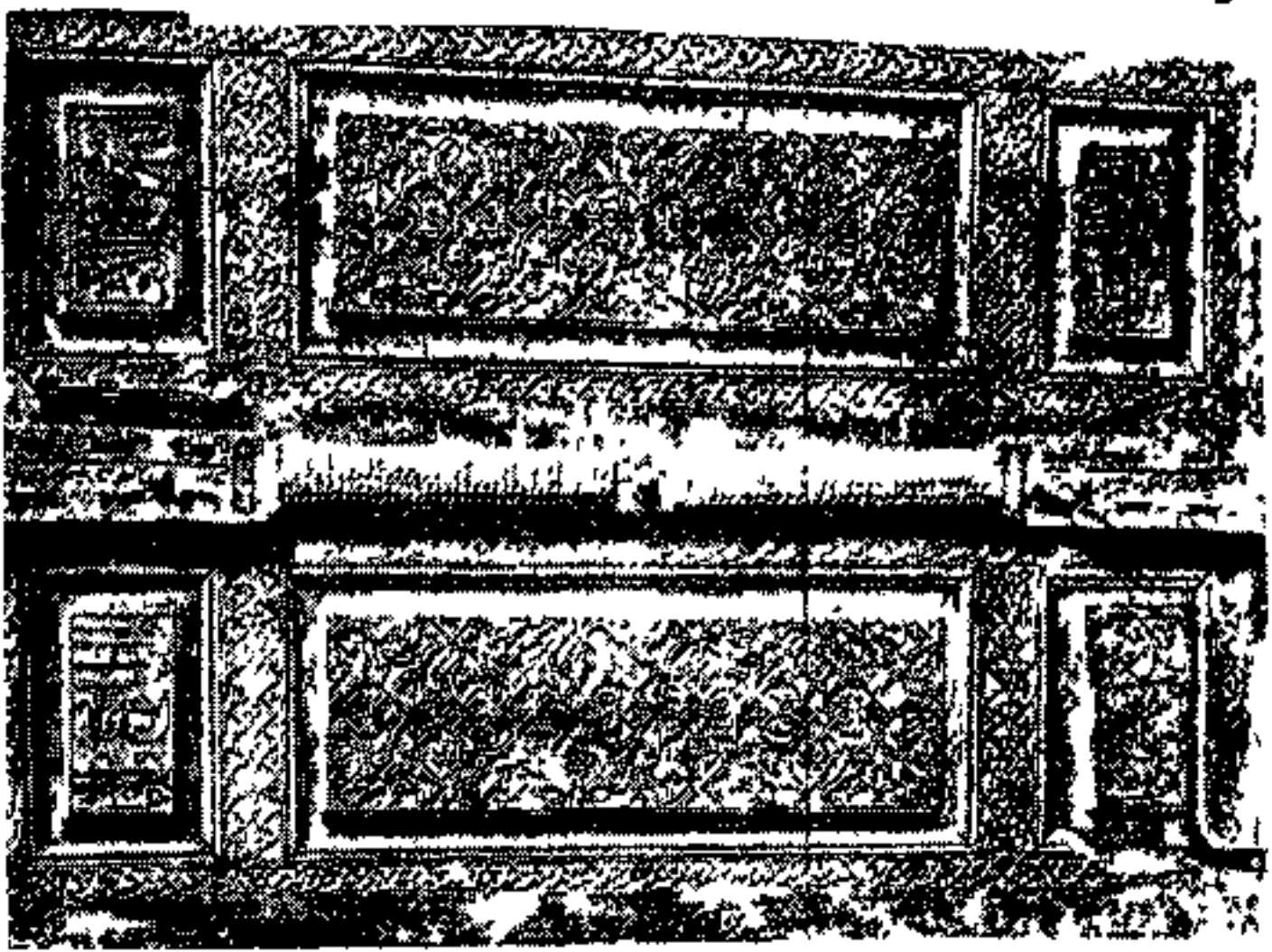
(ش ۱۷۳) رحل یاصندلی چوبی راجع بسال ۷۶۱ هـ - ۱۳۶۰ م در موزه مترو یولیتان



(ش ۱۷۴) صندوق قبر چوبی خاتسکاری راجع بقبر تاج الملك والدين ابوالقاسم بن موسی الكاظم
بتاریخ ۸۷۷ هـ - ۱۴۷۳ م در مدرسه فنی جزیره رودس



(ش ۱۷۵) چوبهای خاتمکاری از صندوق قبر امیر تیمور در سمرقند در موزه هر میتنائز



(ش ۱۷۶) یکجفت درجونی صاحب علی بن صومی اناسانی راجع سال ۵۹۱۵ - ۱۵۰۶ م درموزه آثار ماستان تهران

